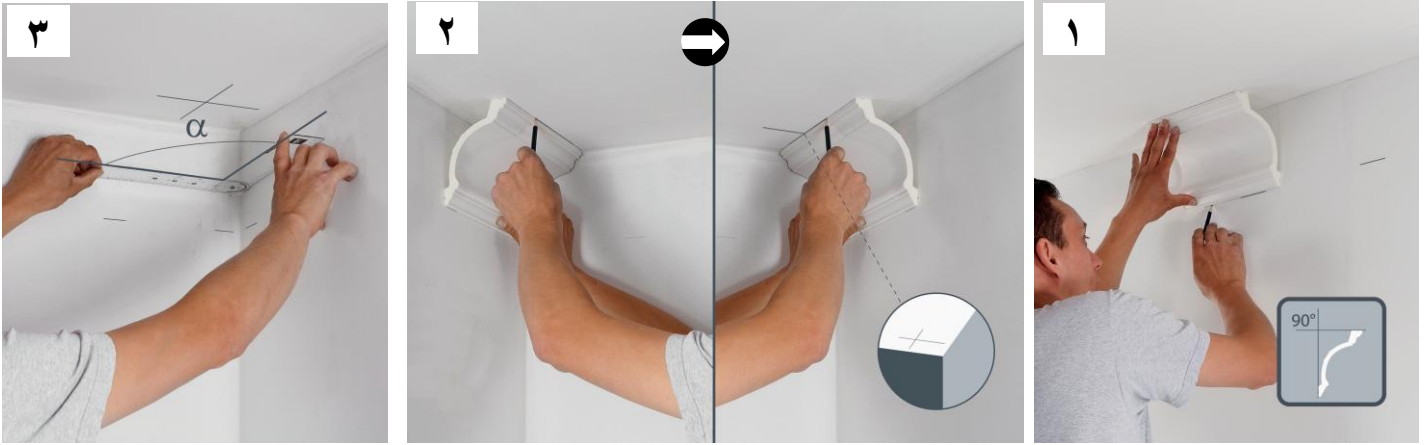


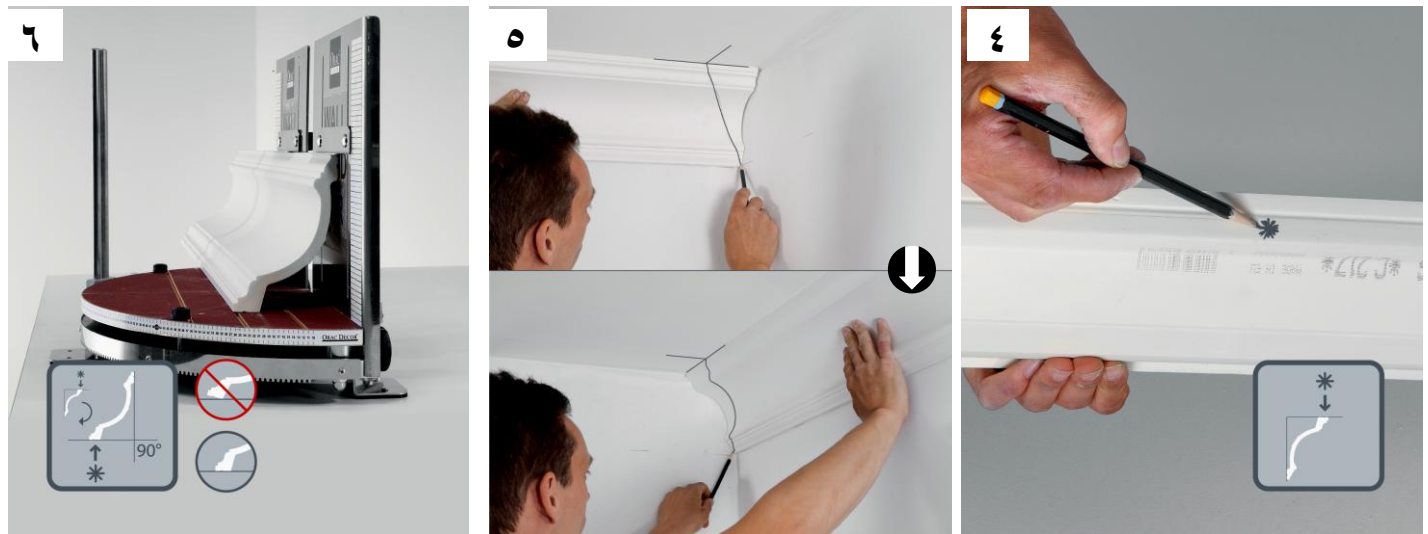
تتبيهاات هامة:

- يفضل أن تكون المساحة (السقف والحائط) مستوية.
- يجب أن تكون المساحة (السقف والحائط) نظيفة (خالية من الغبار، الشحوم والزيوت...) وناشفة. يستحسن صقلها بورق الزجاج، ثم تنظيفها.
- يجب حفظ مواد DECOFIX والقيام بعملية التركيب في ظروف معتدلة (حرارة: ١٠ - ٣٥ درجة مئوية، رطوبة: ٤٠-٧٠٪).
- يجب وضع مواد DECOFIX والكرانيش في الغرفة التي سوف تركب فيها، ٢٤ ساعة قبل عملية التركيب.

خطوات التركيب:



١ ترسيم حاافة الكورنيش على الحائط. ٢ ترسيم الزاوية الداخلية التي تشكلها الكورنيش على السقف. ٣ أخذ قياس الزاوية (α).



- توضع علامة على ظهر الكورنيش المراد قصه، لتحديد الجانب الذي سيتم لصقه على السقف.
- توضع علامة على وجه الكورنيش لتحديد خط الوصلة (من الزاوية المرسومة على السقف حتى زاوية الحائط).
- يوضع الكورنيش في علبة قص مزودة بمضباط زاوية، بشكل صحيح:
- يوضع الجانب المعلم في الخطوة ٤ نحو الأسفل
- يوضع الكورنيش بشكل مستقيم تماما (وليس مائلاً).

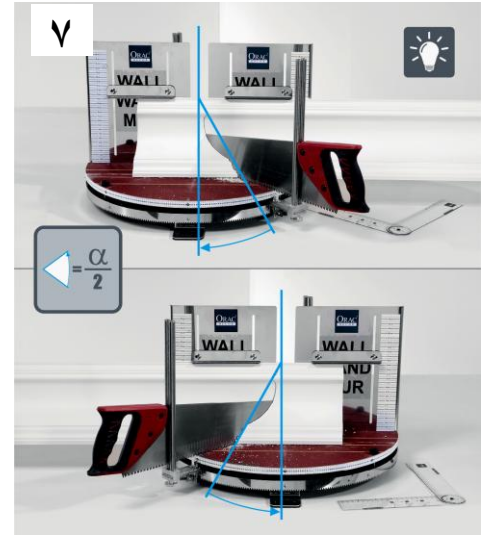


يتمدّ اللاصق على جوانب الكورنيش، على كامل مساحة اللاصق (طولاً وعرضاً)، مع الإستعانة بالفرزة الموجودة على طولها لتوجيه رأس الخرطوشة خلال تمريره على مساحة اللاصق.



يقطع طرف خرطوشة اللاصق، يثبت الرأس ويقصّ. يجب إختيار اللاصق المناسب للصق الكورنيش، كالتالي:

- مساحة ماصة وجافة: DECOFIX PRO
- مساحة غير ماصة (زجاج، سيراميك)، مساحة رطبة أو معرضة للرطوبة (حمامات، مبنى جديد...)، أو قوالب ثقيلة: DECOFIX POWER.



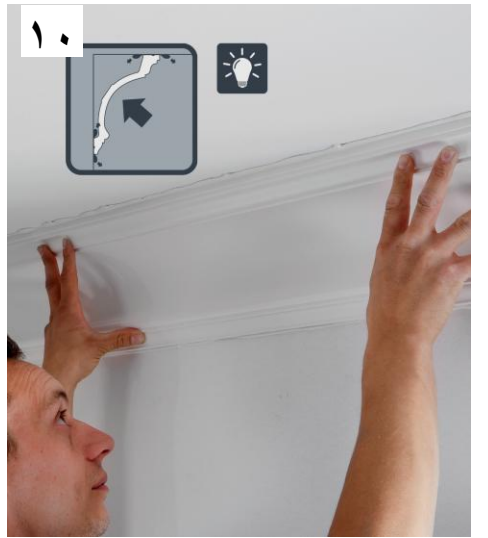
يُثبّت مضباط الزاوية على نصف قياس الزاوية المحدد في الخطوة ٣ (أي: $\alpha/2$)، يقصّ الكورنيش، وينظف جيداً من الغبار.



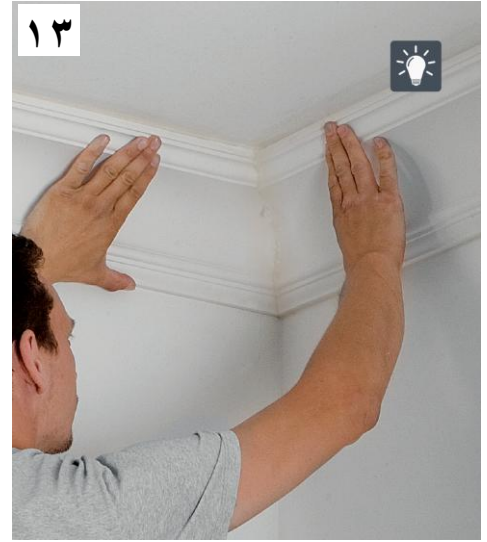
تمدّ كمية كافية من DECOFIX ULTRA على طرف الكورنيش المقصوص، لملء الفاصل بين قطعتي الزاوية. يجب استخدام DECOFIX ULTRA في كافة الفواصل بين قطعتين متجاورتين (وليس فقط في الزوايا)، ومده دائماً على إحدى القطعتين.



يزال فائض المادة اللاصقة فوراً بواسطة مشحاف (وليس الإصبع)، وتنظف أية آثار متبقية بواسطة فوطة أو إسفنجة مبللة بالماء (في حال إستعمال DECOFIX PRO) أو الماء والصابون (في حال إستعمال DECOFIX POWER).



تلتصق الكورنيش على السقف والحائط مع الضغط عليه جيداً وبشكل متساو (أي كل ١٠ سنتم طول). إن طفح المادة اللاصقة خلال عملية الضغط هو الدليل أن كمية اللاصق التي مدت على الكورنيش كانت كافية. في حال لصق كورنيش كبيرة الحجم أو محتوية على إنارة، يجب تثبيتها، بالإضافة الى اللاصق، بواسطة مسامير من الستينلس ستيل (من دون رأس).



تملأ أية فجوات بمادة DECOFILLER أو معجونة، بواسطة مشحاف. تنعم الفواصل بعد ان تنشف، بواسطة ورق الزجاج. تدهن الكرانيش بعد ٢٤ ساعة.

يزال فائض مادة DECOFIX ULTRA بواسطة مشحاف صغير قبل أن تصلب. تنظف أية آثار متبقية بواسطة الماء والصابون.

يلصق الكورنيش الثاني كما هو موضح في الخطوة ١٠، مع ضغط القوالب بقوة على بعضها والتأكد من طمح مادة DECOFIX ULTRA من الزاوية.

ملاحظة: خطوات تركيب زاوية خارجية

