

BUILD • RENOVATE • DECORATE

catalogue  
**2025**





Established in Lebanon in 1991, CMC started out as a supplier and applicator of waterproofing products. Over the years, it has steadily grown and diversified its activities and product range to become a renowned provider of comprehensive services to the construction industry. The company then expanded to Iraq and Jordan. CMC operates through its own showrooms, its wide network of dealers, as well as by direct supply to projects, providing professionals and individual households with a wide array of quality products from leading international manufacturers. CMC's contracting department has successfully executed various jobs in numerous private as well as prominent projects. The company's technical department offers consultancy, recommendation and seminars to inform clients on proper product use and keep them updated with the latest innovations. In conformity with the new trends in the construction industry, CMC is concentrating on environment friendly products which contribute towards high scoring on the green building certification system LEED. CMC will always strive to remain a solution provider to any construction requirement or problem, whatever its complexity.



Baghdad



Erbil



Sulaymaniyah



تأسست شركة CMC في لبنان عام ١٩٩١، وبدأت نشاطها بتسويق وتطبيق مواد العزل المائي. نمت الشركة بشكل متواصل ووسعت أنشطتها ومجموعة منتجاتها، لتصبح معروفة بتقديمها خدمات شاملة لقطاع البناء. بعدها إفتتحت الشركة فروعاً لها في العراق والأردن. تعمل CMC من خلال صالات العرض الخاصة بها وشبكة واسعة من الموزعين، وكذلك من خلال التوريد المباشر للمشاريع، لتقديم للإختصاصيين وجميع المستهلكين تشكيلة واسعة من المنتجات العالية الجودة من مصنّعين دوليين رائدين. ينفذ قسم المقاولات في الشركة أعمالاً مختلفة في مشاريع خاصة، كما في العديد من المشاريع البارزة. يقدم القسم التقني في الشركة إستشارات، توصيات وندوات تقنية لإرشاد الزبائن على كيفية إختيار واستعمال المنتجات الملائمة وإطلاعهم على أحدث المواد والتقنيات. تماشياً مع الاتجاهات الجديدة في مجال البناء والتشييد، تركز الشركة على المنتجات الصديقة للبيئة التي من شأنها أن تساهم في درجات عالية في نظام تقييم المباني الصديقة للبيئة "لييد". ستسعى الشركة دوماً الى تقديم حلول لكافة مطالب ومشاكل البناء، مهما كانت معقدة.

WATERPROOFING PRODUCTS		مواد العزل المائي
Bituminous Membranes	3	لفات زفتية
Bitumen-Based Coatings	3	طلاءات زفتية
Cement-Based Coatings	4	مواد إسمنتية
Resin-Based Coatings	6	طلاءات ريزين
Primers for Polyurethane Coatings	7	أساسات لطلاءات البوليوريثان
Polyurethane Coatings	7	طلاءات بوليوريثان
PU Injection Resins	10	ريزين بوليوريثان للحقن
Waterstops	10	واترستوب
Protection & Filtration	11	حماية وتصفية
JOINT TREATMENT		مواد للفواصل
Backing Rods	12	حشو خلفي للفواصل
Joint Sealants	12	معاجين للفواصل
CONCRETE-RELATED PRODUCTS		مواد للخرسانة
Concrete Treatment	14	مواد معالجة الخرسانة
Additives	15	إضافات
Curing Compounds	16	مواد تصليب
Anchoring, Fixing & Filling	16	مواد زرع، تثبيت وتعبئة
ADHESIVES & GROUTS		مواد لاصقة وشربت
Primers for Cementitious Products	18	أساسات للمواد الإسمنتية
Tile Adhesives	18	مواد لاصقة للبلط
Colored Grouts	19	روبات للبلط
SURFACE TREATMENT		مواد لمعالجة المساحات
Cleaners	20	مواد للتنظيف
Protectors	21	مواد للحماية
FLOORING		مواد للأرضيات
Primers	22	اساسات
Self-Leveling Compounds	22	مواد ذاتية التسوية
Coatings	22	طلاءات
FINISHING PRODUCTS		مواد تشطيب
Cornices & Moldings	24	كرانش وقوالب
Profiles for Walls & Floors	24	قضبان للجدران والأرضيات
Mosaic Tiles	24	بلط موزاييك
MACHINES, TOOLS & ACCESSORIES		ماكينات، عدة ولوازم
Cutting Machines	25	ماكينات قطع
Grinding Machines	26	ماكينات جلي
Mixers	26	خلطات
Tools & Accessories	26	عدة ولوازم
SYSTEMS		أنظمة
CONTRACTING		مقاولات
REFERENCES		مشاريع



**MAPEI (ITALY)**  
Construction chemicals



**CHEMFIX (UK)**  
Anchoring resins



**BITUMAT (KSA)**  
Waterproofing membranes



**FILA (ITALY)**  
Surface treatment products



**AL CHIMICA (GREECE)**  
PU waterproofing, flooring & sealants



**ORAC (BELGIUM)**  
Cornices & moldings



**SIPCO (UAE)**  
Bituminous liquids



**PROGRESS PROFILES (ITALY)**  
Profiles for floor & wall coverings



**QUILOSA (SPAIN)**  
Waterproofing & sealants



**MOSAICO+ (ITALY)**  
Mosaic tiles



**BESEALED (BELGIUM)**  
Bentonite strips



**BATTIPAV (ITALY)**  
Cutting machines & tools



**SORCONS (TURKEY)**  
Protection & drainage membranes



**UNIDIAMANT (ITALY)**  
Diamond disks



**OVATTIFICIO ALPINO (ITALY)**  
Filtration membranes



**DAKOTA (ITALY)**  
Drainage channels & accessories



**BELGIAN FIBERS (BELGIUM)**  
Concrete reinforcement fibers



**RAIMONDI (ITALY)**  
Tiling tools & accessories



Look for our environment friendly certified products



## BITUMINOUS MEMBRANES

## لفات زفتية

### TOPSEAL (BITUMAT)

APP-modified polyester-reinforced bituminous membranes. Torch applied.  
3 mm or 4 mm  
PBS finish  
Roll size: 1 x 10 m



### توبسيل

لفات زفتية معدلة بمادة الـ APP، مقواة بالبوليستر.  
تلتصق بواسطة حراق.  
٣ ملم أو ٤ ملم  
سطح أسود  
مقاس اللفة: ١٠ x ١ م

### PREMIERFLEX 2000 (BITUMAT)

SBS-modified polyester-reinforced bituminous membranes. Torch applied.  
3 mm or 4 mm  
PBS finish  
Roll size: 1 x 10 m



### بريمييرفليكس 2000

لفات زفتية معدلة بمادة الـ SBS، مقواة بالبوليستر.  
تلتصق بواسطة حراق.  
٣ ملم أو ٤ ملم  
سطح أسود  
مقاس اللفة: ١٠ x ١ م

## BITUMEN-BASED COATINGS

## طلاءات زفتية

### SIPCOAT WB (SIPCO)

Water-based bituminous flexible coating, for waterproofing & protection of roofs & other above ground structures. Used on concrete, asphalt, metal & wood.  
Coverage: ~45 m<sup>2</sup> / 15 L / 2 coats  
Packing: 15 L



### سيبكوت WB

طلاء زفتي أساسه ماء، مرن، يستخدم للحماية ومنع تسرب الماء على الأسطح وغيرها من المساحات فوق سطح الأرض. يمكن استخدامه على الخرسانة، الزفت، الحديد والخشب.  
الإستهلاك: ٤٥ ~ ١٥ / ٢ لتر / وجهين  
العبوة: ١٥ لتر

### SIPCOAT RBE (SIPCO)

Solvent-free rubberized bituminous flexible coating, for waterproofing & protection of above & below ground structures. Used on concrete, asphalt, metal & wood.  
Coverage: ~50 m<sup>2</sup> / 20 L / 2 coats  
Packing: 20 L



### سيبكوت RBE

طلاء زفتي أساسه ماء، مرن، مع ريزين، يستخدم للحماية ومنع تسرب الماء على مساحات فوق أو تحت سطح الأرض. يمكن استخدامه على الخرسانة، الزفت، الحديد والخشب.  
الإستهلاك: ٥٠ ~ ٢٠ / ٢ لتر / وجهين  
العبوة: ٢٠ لتر

### SIPFLEX 6000 (SIPCO)

Solvent-based bitumen-resin elastomeric (1500%) coating. Used for waterproofing of areas not exposed to sunlight: retaining walls, foundations, planters, wet areas, balconies & terraces (under coverings)... Resistant to soil components & salts. Ideal as vapor barrier on façades behind mechanically fixed tiles.  
Coverage: ~20 m<sup>2</sup> / 20 L / 2 coats  
Packing: 20 L



### سييفلكس 6000

مزيج زفت مع ريزين، مطاط (100%)، يحتوي على مذيب. يستخدم للحماية ومنع تسرب الماء في أماكن غير معرضة للشمس: الأساسات وحيطان الدعم، أحواض الزرع، المطابخ، الحمامات، الشرفات (تحت طبقة الإنهاء)... مقاوم لمكونات التربة والأملاح. مثالي للإستعمال كطبقة حاجزة للبخر على الواجهات تحت البلاط المثبت ميكانيكياً.  
الإستهلاك: ٢٠ ~ ٢٠ / ٢ لتر / وجهين  
العبوة: ٢٠ لتر



ملخص المواد الإسمنتية

RECAP OF CEMENT-BASED COATINGS

Cement-based waterproof coatings have a good workability and are easy to apply. Their adhesion to cementitious surfaces is excellent. Flexible cement-based coatings are compatible with cementitious adhesives, which makes them the best waterproofing system under tiles. They have a good crack-bridging capacity and are thus recommended for substrates subject to movement & cracking.

	Planiseal 88	Planiseal 288	Planiseal 388 Plus	Mapelastic Smart
Components	One component	Two components		
Flexibility	Non flexible	Flexible	Highly flexible	
Substrate	Stable surfaces		Surfaces subject to cracking	
	Cement		Cement, ceramic tiles, stones	
Tools	Trowel, brush, spray	Trowel, brush, roller, spray	Trowel, brush or roller	Trowel, brush, roller, spray
Water Pressure	+ & - (≤ 1 atm)	+ & - (≤ 1.5 atm)	+	
Thickness	2-3 mm			2 mm
Reinforcement	x	Fiberglass Mesh		
Crack-Bridging	x		Alone: 2.26 mm	Alone: 2.8 mm With Mesh: 3 mm
Use	Underground areas, tanks	Retaining walls, tanks, wet areas, pools, balconies	Swimming pools, tanks, terraces, retaining walls, wet areas	Swimming pools, tanks, façades, retaining walls, terraces, wet areas

مواد العزل المائي الإسمنتية سهلة المد، وقدرة لصقها على المساحات الإسمنتية ممتازة. مواد العزل المائي الإسمنتية المرنة ملائمة للإستعمال مع المواد اللاصقة الإسمنتية، مما يجعلها نظام العزل المائي الأفضل تحت البلاط. مواد العزل المائي الإسمنتية المرنة لديها قدرة جيدة على جسر الشقوق، لذلك يوصى بها للمساحات القابلة للتحرك والتشقق.

بلانيسيل 88	بلانيسيل 288	بلانيسيل 388 بلاس	ماييلادستيك سمارت
المركبات	مركب		
المرونة	غير مرن	مرن	عالي المرونة
المساحة	مساحات مستقرة		مساحات قابلة للتشقق
	إسمنت		إسمنت، بلاط سيراميك، حجر
العدة	مالج، فرشاة، بخ	مالج، رول، فرشاة، بخ	مالج، رول، فرشاة، بخ
ضغط الماء	+ و - ( $1 \geq$ ضغط جوي)	+ و - ( $1,0 \geq$ ضغط جوي)	+
السماكة	٣-٢ ملم		٢ ملم
التقوية	x	شبك الياف زجاجية	
جسر الشقوق	x		دون تقوية: ٢,٨ ملم مع شبك: ٣ ملم
الإستعمال	أماكن سفلية، خزانات	حيطان دعم، خزانات، شرفات، مسابح، مطابخ وحمامات	حيطان دعم، خزانات، شرفات، مسابح، مطابخ وحمامات

## CEMENT-BASED COATINGS

## مواد إسمنتية

### PLANISEAL 88 (MAPEI)

Non-flexible cementitious mortar, for water tanks (suitable for potable water), sewage tanks & underground areas.

Color: grey

Recommended thickness: 2 to 3 mm

Application: by brush, trowel or spraying

Coverage: ~8 m<sup>2</sup> / 25 Kg / 2 mm thickness

Packing: 25 Kg



### بلانيسيل 88

مادة إسمنتية غير مرنة، تستعمل في خزانات المياه (صالحة لمياه الشرب)، خزانات الصرف الصحي والأماكن السفلية.

اللون: رمادي

السماكة الموصى بها: ٢ الى ٣ ملم

الاستعمال: بواسطة الفرشاة، المالج أو البخ

الاستهلاك: ٨~ ٢٠ م / ٢٥ كغ / سماكة ٢ ملم

العبوة: ٢٥ كغ

### PLANISEAL 288 (MAPEI)

Two-component flexible cementitious mortar, used on positive & negative sides of retaining walls, in swimming pools, tanks, wet areas & balconies. Can be reinforced with fiberglass mesh.

Color: grey

Recommended thickness: 2 mm (3 for tanks & pools)

Application: by brush, roller, trowel or spraying

Coverage: ~6 m<sup>2</sup> / 25 Kg / 2 mm thickness

Packing: 20 Kg bag + 5 Kg gallon



### بلانيسيل 288

مادة إسمنتية مع مركب ريزين، مرنة، يمكن إستعمالها على الوجه الموجب أو السالب لحيطان الدعم، في أحواض السباحة، خزانات المياه، المطابخ، الحمامات والشرفات. يمكن تقويتها بشبك من الألياف الزجاجية.

اللون: رمادي

السماكة الموصى بها: ٢ ملم (٣ للمسابح والخزانات)

الاستعمال: بواسطة المالج، الفرشاة، الرول أو البخ

الاستهلاك: ٦~ ٢٠ م / عبوة ٢٥ كغ / سماكة ٢ ملم

العبوة: كيس ٢٠ كغ + جليكان ٥ كغ

### PLANISEAL 388 PLUS (MAPEI)

Two-component highly flexible waterproof cementitious mortar, for swimming pools, tanks, wet areas (baths, kitchens...), retaining walls, terraces & balconies. Protects concrete from CO<sub>2</sub>. Can be reinforced with fiberglass mesh.

Recommended thickness: 2 mm (3 for tanks & pools)

Application: by brush, roller or trowel

Coverage: ~15 m<sup>2</sup> / 30 Kg / 2 mm thickness

Packing: 20 Kg bag + 10 Kg gallon



### بلانيسيل 388 بلاس

مادة إسمنتية مع مركب ريزين، مرنة جداً، تستعمل في أحواض السباحة، خزانات المياه، المطابخ والحمامات، حيطان الدعم والشرفات. تحمي الخرسانة من ثاني أكسيد الكربون. يمكن تقويتها بشبك من الألياف الزجاجية.

السماكة الموصى بها: ٢ ملم (٣ للمسابح والخزانات)

الاستعمال: بواسطة المالج، الفرشاة أو الرول

الاستهلاك: ١٥~ ٢٠ م / عبوة ٣٠ كغ / سماكة ٢ ملم

العبوة: كيس ٢٠ كغ + جليكان ١٠ كغ

### MAPELASTIC SMART (MAPEI)

Two-component highly-flexible cementitious mortar, for swimming pools, tanks (suitable for potable water), wet areas, retaining walls, façades & terraces. Protects concrete from CO<sub>2</sub>, seawater, chlorides & sulphates. Especially suitable for uneven surfaces. Can be reinforced with fiberglass mesh.

Recommended thickness: 2 mm

Application: by trowel, brush, roller or spraying

Coverage: ~9 m<sup>2</sup> / 30 Kg / 2 mm thickness

Packing: 20 Kg bag + 10 Kg gallon



### مايلاستيك سمارت

مادة إسمنتية مع مركب ريزين، مرنة جداً، تستعمل في أحواض السباحة، الخزانات (تصلح لمياه الشرب)، حيطان الدعم، المطابخ، الحمامات، الواجهات والشرفات. تحمي الخرسانة من ثاني أكسيد الكربون، ماء البحر، الأملاح، الكلوريدات والكبريتات. مناسبة خاصة للأسطح غير مستوية. يمكن تقويتها بشبك من الألياف الزجاجية.

السماكة الموصى بها: ٢ ملم

الاستعمال: بواسطة المالج، الفرشاة، الرول أو البخ

الاستهلاك: ٩~ ٢٠ م / عبوة ٣٠ كغ / سماكة ٢ ملم

العبوة: كيس ٢٠ كغ + جليكان ١٠ كغ

### LAMPOSILEX P (MAPEI)

Quick-setting & drying non-shrink plugging mortar for plugging water leaks in concrete, even water under pressure.

Coverage: ~1.8 Kg / L of cavity

Application: by spatula or hand

Packing: 5 Kg



### لامبوسيلكس P

مادة إسمنتية سريعة النشفان وغير قابلة للإنكماش، لسد فجوات تسرب الماء في الخرسانة، حتى الماء تحت الضغط.

الاستهلاك: ١,٨~ كغ / فجوة ١ لتر

طريقة المد: بواسطة المشحاف أو اليد

العبوة: ٥ كغ

## CEMENT-BASED COATINGS

## مواد إسمنتية

### FIBERGLASS MESH

Fiberglass mesh to reinforce plaster, waterproof coatings, back of marble slabs... Alkali & water-resistant.

Mesh dimensions: 2.5 x 2.5 mm (60 g / m<sup>2</sup>)  
3 x 4 mm (60 g / m<sup>2</sup>)  
5 x 5 mm (120 & 160 g / m<sup>2</sup>)  
10 x 10 mm (100 & 130 g / m<sup>2</sup>)

Roll size: 1 x 50 m



### فايبرغلاس ماش

شبكة من الألياف الزجاجية يستعمل لتقوية اللبخ، مواد العزل المائي، ظهر بلاط الرخام... مقاوم للماء والقلويات.

حجم الفتحات: ٢,٥ x ٢,٥ ملم (٦٠ غ / م<sup>٢</sup>)  
٤ x ٣ ملم (٦٠ غ / م<sup>٢</sup>)  
٥ x ٥ ملم (١٢٠ و ١٦٠ غ / م<sup>٢</sup>)  
١٠ x ١٠ ملم (١٠٠ و ١٣٠ غ / م<sup>٢</sup>)  
مقاس اللفة: ١ x ٥٠ م

### MAPEBAND EASY (MAPEI)

Rubber tape sandwiched between two layers of alkali-resistant non-woven fabric, to be used in corners (between adjacent walls or walls & floor) before applying Mapelastic or Mapelastic Smart, to ensure water-tightness. Adjacent pieces of tape are joined with the chosen waterproofing product. Especially recommended for tanks, pools, terraces & balconies. Can also be used for movement joints. Roll size: 13 cm width, 30 m length



### مايبباند إيزي

شريط مطاط بين طبقتين قماش غير منسوج مقاوم للقلويات، يستعمل في الزوايا (بين جدارين أو بين جدار وأرضية) قبل مد مايلاستيك أو مايلاستيك سمارت، وتلصق القطع المتجاورة بالمواد نفسها. يستخدم خاصة في الشرفات، أحواض السباحة وخزانات المياه، للتأكد من سدودها للماء. يمكن أيضا إستعماله لفواصل التمدد.

مقاس اللفة: عرض ١٣ سم، طول ٣٠ م

## RESIN-BASED COATINGS

## طلاءات ريزين

### SIPFLEX 400 (SIPCO)

Acrylic elastomeric (800%) liquid membrane with high Solar Reflectance Index (90), for waterproofing and protection against UV & heat. Suitable for horizontal, sloping or vertical surfaces. Can be used on concrete, metal, wood, asbestos & bricks.

Color: white

Coverage: 1.2-1.5 Kg / m<sup>2</sup> / 3 coats

Packing: 20 Kg



### سييفليكس 400

طلاء أكريليك مطاط (٨٠٠٪)، للعزل المائي والحماية من الأشعة فوق البنفسجية والحرارة. يصلح لمساحات أفقية، مائلة أو عمودية. يستعمل على الخرسانة، المساحات المعدنية، الخشب والقرميد. يعكس أشعة الشمس بنسبة ٩٠٪، مما يساهم بخفض الحرارة في الداخل.

اللون: أبيض  
الإستهلاك: ١,٢-١,٥ كغ / م<sup>٢</sup> / ٣ أوجه  
العبوة: ٢٠ كغ

### AQUAFLEX ROOF HR (MAPEI)

One-component, fiber-reinforced, elastomeric (200%) water-based coating for waterproofing & protection against UV & heat. For roofs & façades. Can be used on concrete, ceramics, stones & bituminous membranes (for protection against heat & UV). Reflects 83% of sunlight.

Color: white

Coverage: 1-2 m<sup>2</sup> / Kg / 1 coat (protection)

~0.5 m<sup>2</sup> / Kg / 2 coats (waterproofing)

Packing: 20 Kg



### أكوافليكس روف HR

طلاء ريزيني أساسه ماء، مقوى بالألياف، مطاط (٢٠٠٪)، للعزل المائي والحماية من الأشعة فوق البنفسجية والحرارة. للسطوح والواجهات. يستعمل على الخرسانة، الحجر، السيراميك واللفافات زفتية (للحماية من الأشعة والحرارة). يعكس أشعة الشمس بنسبة ٨٣٪.

اللون: أبيض  
الإستهلاك: ٢-١ م<sup>٢</sup> / كغ / وجه (حماية)  
~٠,٥ م<sup>٢</sup> / كغ / وجهين (عزل مائي)  
العبوة: ٢٠ كغ

### EPOXY RESIN 51-POOL (ALCHIMICA)

Two-component solvent-free epoxy paint for swimming pools & water tanks. Also suitable for the protection of concrete, steel & other metals. Excellent resistance to chemicals. Inhibits fungal and bacterial growth.

Color: light blue

Coverage: ~10 m<sup>2</sup> / 6 Kg / 2 coats

Packing: 6 Kg kit



### إيبوكسي ريزين 51-بول

طلاء إيبوكسي من مركبين، لا يحتوي على مذيب، لأحواض السباحة وخزانات المياه. يصلح أيضا لحماية الخرسانة والمساحات المعدنية. لديه مقاومة عالية للمواد الكيميائية. يمنع نمو الفطريات والبكتيريا.

اللون: أزرق فاتح  
الإستهلاك: ١٠~٦ م<sup>٢</sup> / كغ / وجهين  
العبوة: ٦ كغ



## RESIN-BASED COATINGS

### ANTIPLUVIOL (MAPEI)

Water-based colorless silicone water-repellent for concrete, brick & stone façades. Non film-forming.

Coverage: ~6 m<sup>2</sup> / Kg / coat

Packing: 5 & 25 Kg



## طلاءات ريزين

### أنتيبلوفيويل

مادة سيليكون شفافة أساسها ماء، لحماية الواجهات الخرسانية والحجر. طاردة للماء دون أن تشكل غشاء على سطح الحجر. الإستهلاك: ٦~ ٢م / كغ / وجه العبوة: ٥ و ٢٥ كغ

## PRIMERS FOR PU COATINGS

### AQUADUR (ALCHIMICA)

Two-component water-based epoxy primer (to be thinned with 10-30% water) for polyurethane coatings on humid concrete & metal. Also used as coating for concrete, or as an adhesive between new & old concrete. Certified as a humidity barrier. Color: transparent

Coverage: ~30 m<sup>2</sup> / 4 Kg / coat (primer)

~7 m<sup>2</sup> / 4 Kg / 3 coats (coating)

Packing: 4 & 10 Kg kits



## أساسات لطلاءات البوليوريثان

### أكوادور

إيبوكسي من مركبين أساسه ماء (يخفف بـ ١٠-٣٠٪ ماء)، يستخدم كأساس لدهانات البوليوريثان على الخرسانة الرطبة والمساحات المعدنية. يستعمل أيضا كطلاء للخرسانة، أو كلاسق بين خرسانة جديدة وقديمة. مصدق كحاجز للرطوبة.

اللون: شفاف

الإستهلاك: ٣٠~ ٢م / ٤ كغ / وجه (أساس)

٧~ ٢م / ٤ كغ / ٣ أوجه (طلاء)

العبوة: ٤ و ١٠ كغ

### MICROSEALER-50 (ALCHIMICA)

One-component, low-viscosity polyurethane-based primer/sealer. Used on all porous or non-porous substrates, e.g. concrete (wet, humid or dry), marble, ceramic tiles, glass & metal surfaces. Can also be used as a concrete sealer.

Coverage: ~6 m<sup>2</sup> / L / coat

Packing: 4 L



### مايكروسيالر-50

أساس بوليوريثان منخفض اللزوجة، يستخدم على كافة المساحات المسامية وغير المسامية، كالخرسانة (مبللة، رطبة أو ناشفة)، السيراميك، الرخام، الحديد والزجاج. يستعمل أيضا كطبقة ختم وحماية للمساحات الخرسانية.

الإستهلاك: ٦~ ٢م / لتر / وجه

العبوة: ٤ لتر

### PRIMER T (ALCHIMICA)

One-component quick-drying colorless primer, used with Hyperdesmo T on non-porous substrates (glass, glazed tiles...). Can also be used with other Hyperdesmo products.

Coverage: max 50 g / m<sup>2</sup>

Packing: 1 L



### برايمر T

أساس بوليوريثان سريع النشاف، يستخدم قبل مد هايبرديسمو T على المساحات غير المسامية (زجاج، بلاط مزجج...). يمكن أيضا إستعماله مع مواد هايبرديسمو أخرى.

الإستهلاك: ٥٠ غ / ٢م كحد أقصى

العبوة: ١ لتر

## POLYURETHANE COATINGS

### GEOTEXTILE-50 PRESSED (ALCHIMICA)

Non-woven 100% polyester geotextile, for reinforcement of waterproofing in construction details, flashings, joints, cracks & gaps. Suitable for solvent-based or water-based liquid waterproofing systems. Particularly recommended for Hyperdesmo.

Weight: ~50 g / m<sup>2</sup>

Roll size: 17 cm x 100 m



## طلاءات بوليوريثان

### جيوتكستائل-50 براسد

لفات ١٠٠٪ بوليستر غير منسوج تستخدم لتقوية مواد العزل المائي في تفاصيل البناء، أطراف طبقة العزل، الفواصل، الشقوق والفجوات. مناسبة لمواد العزل المائي التي تحتوي أو لا تحتوي على مذيب. يوصى بها بشكل خاص لمواد هايبرديسمو.

الوزن: ٥٠~ ٢م / غ

مقاس اللفة: ١٧ سم x ١٠٠ م

## POLYURETHANE COATINGS

## طلاءات بوليوريثان

### HYPERDESMO 815 (ALCHIMICA)

One-component elastomeric (over 500%) polyurethane coating for foundations, roofs, water tanks, wet areas, terraces, planters, bridges... Used on concrete, wood & metal. Light colors (white & grey) can be left exposed to sunlight. White color reflects 82% of sunlight thus decreasing internal temperature. Breathable.

Colors: white & grey

Coverage: ~17 m<sup>2</sup> / 25 Kg / 2 coats

Packing: 1, 6 & 25 Kg



### هايبرديسمو 815

طلاء بوليوريثان مطاط (أكثر من 500%) لعزل الأساسات، الأسطح، خزانات المياه، المطابخ، الحمامات، الشرفات، أحواض الزرع، الجسور... يستعمل على الخرسانة، الخشب والحديد. يمكن ترك الألوان الفاتحة (أبيض ورمادي) معرضة للشمس. الأبيض يعكس 82% من أشعة الشمس مما يساهم في تخفيض الحرارة في الداخل. منفذ للبخر. الألوان: أبيض ورمادي  
الإستهلاك: 17 م<sup>2</sup> / 25 كغ / وجهين  
العبوة: 1، 6 و 25 كغ

### HYPERDESMO S-WR (ALCHIMICA)

One-component elastomeric (over 1000%) polyurethane coating for non-exposed areas: foundations, wet areas, planters, balconies & terraces (under coverings)... Used on concrete, wood & metal. Easy application even on vertical surfaces. Breathable.

Color: black

Coverage: ~17 m<sup>2</sup> / 25 Kg / 2 coats

Packing: 25 Kg



### هايبرديسمو S-WR

طلاء بوليوريثان مطاط (أكثر من 1000%) لعزل المساحات غير المعرضة للشمس: الأساسات، المطابخ، الحمامات، أحواض الزرع، الشرفات (تحت طبقة الإنهاء)... يستعمل على الخرسانة، الخشب والحديد. سهل الإستعمال حتى على مساحات عمودية. منفذ للبخر.  
اللون: أسود  
الإستهلاك: 17 م<sup>2</sup> / 25 كغ / وجهين  
العبوة: 25 كغ

### HYPERDESMO ADY-E (ALCHIMICA)

One-component aliphatic elastomeric (over 300%) polyurethane coating, with inorganic fillers for superior hiding power, for protection & UV resistance. Used on Hyperdesmo 815, to protect it and extend its life. Semi-gloss finish. Breathable.

Colors: white & grey

Coverage: ~4 m<sup>2</sup> / Kg / coat

Packing: 5 & 20 Kg



### هايبرديسمو ADY-E

طلاء بوليوريثان أليفاتي مطاط (أكثر من 300%)، يحتوي على مواد تؤمن له قدرة ستر عالية، للحماية من أشعة الشمس ما فوق البنفسجية. يستعمل على هايبرديسمو 815 لحمايته وإطالة عمره. مظهره نصف لامع. منفذ للبخر.  
الألوان: أبيض ورمادي  
الإستهلاك: 4 م<sup>2</sup> / كغ / وجه  
العبوة: 5 و 20 كغ

### HYPERDESMO T (ALCHIMICA)

One-component transparent aliphatic elastomeric (over 350%) polyurethane coating. UV resistant. Used on tiles, stone, marble, concrete, wood & metal. Glossy finish. Breathable.

Coverage: 1-5 m<sup>2</sup> / L / 1-2 coats

Packing: 4 L



### هايبرديسمو T

طلاء بوليوريثان أليفاتي شفاف مطاط (أكثر من 350%). لا يتأثر بأشعة الشمس ما فوق البنفسجية. يستخدم على البلاط، الحجر، الرخام، الخرسانة، الخشب والمعادن. مظهره لامع. منفذ للبخر.  
الإستهلاك: 1-5 م<sup>2</sup> / لتر / وجه أو وجهين  
العبوة: 4 لتر

### HYPERDESMO PB-2K (ALCHIMICA)

Two-component elastomeric (over 2000%) bitumen-polyurethane coating & sealant for non-exposed areas: foundations, planters, wet areas, balconies & terraces (under coverings)... Can be applied in thick, bubble-free layers. Vapor barrier.

Color: black

Coverage: ~27 m<sup>2</sup> / 40 L / 1 coat

Packing: 40 L kits



### هايبرديسمو PB-2K

طلاء من مركبين زفت وبوليوريثان مطاط (أكثر من 2000%)، لعزل أماكن غير معرضة للشمس: الأساسات، أحواض الزرع، المطابخ، الحمامات، الشرفات (تحت طبقة الإنهاء)... يمكن مده بطبقات سميكة دون فقاعات. حاجز للبخر.  
اللون: أسود  
الإستهلاك: 27 م<sup>2</sup> / 40 لتر / وجه واحد  
العبوة: 40 لتر



## ADVANTAGES OF HYPERDESMO COATINGS

## مميزات طلاءات هايبرديسمو

Polyurethane coatings cure to form totally seamless membranes regardless of surface complexity in terms of shape and existing installations. They do not add any significant load on lightweight decks and roofs. They are easy to apply. Their repair and maintenance are quick and low cost. To provide effective waterproofing, polyurethane coatings must be produced under strict quality standards to ensure efficiency and durability. **HYPERDESMO** is the only liquid membrane with minimum 25 years of expected working life at a rate of 1.5 Kg / m<sup>2</sup> (EU certified). **HYPERDESMO** membranes have the following attributes:

- **Excellent adhesion:** strong and constant to almost any surface even when exposed to harsh climatic conditions
- **Excellent weather resistance:** do not swell under ponding water, retain hardness & elasticity in harsh environmental conditions
- **Sunlight reflective:** white color is sunlight reflective (82%), which contributes to reducing interior temperature of building
- **High elongation:** from 300% to 2000% to withstand the movements of building structures
- **High mechanical and chemical resistance**
- **Excellent thermal resistance:** service temperature from -40°C to 80°C
- **Breathable:** to allow the escape of water vapour from the substrate and the building interior
- **Non-toxic:** after full cure
- **Durable:** retain their integrity for a long period of time
- **Color variety**



يشكل طلاء البوليوريثان بعد أن ينشف غشاء متواصلًا، مهما كانت المساحة معقدة من حيث الشكل والمنشآت القائمة عليها. وهو يضيف حمولة ضئيلة على السطوح الخفيفة الوزن. هو سهل التطبيق. تصليحه وصيانته سريعة وغير مكلفة. لتوفير عزل فعال، يجب أن يصنع طلاء البوليوريثان وفقا لمعايير جودة صارمة لضمان الفعالية والمتانة. **هايبرديسمو** هو الطلاء العازل للماء الوحيد ذات فعالية يتوقع أن تدوم ٢٥ سنة على الأقل، لمعدل ١,٥ كغ / م<sup>٢</sup> (مصدق من الاتحاد الأوروبي). يتمتع **هايبرديسمو** بالمميزات التالية:

- **إلتصاق ممتاز:** قوي وثابت على أغلبية المساحات، حتى عند تعرضه لظروف مناخية قاسية
- **مقاومة ممتازة للعوامل الجوية:** لا ينتفخ عند تعرضه لمياه راکدة، ويبقى قويا ومرنا في حال تعرضه لفترات طويلة لظروف قاسية
- **عاكس لأشعة الشمس:** اللون الأبيض يعكس أشعة الشمس (بنسبة ٨٢٪)، مما يساهم في تخفيض درجة الحرارة في الداخل
- **مرونة عالية:** مطاط من ٣٠٠٪ الى ٢٠٠٠٪، لتحمل تحرك المبنى
- **مقاومة كيميائية وميكانيكية عالية**
- **مقاومة ممتازة للحرارة:** يبقى فعال من ٤٠ درجة تحت الصفر الى ٨٠ درجة مئوية
- **منفذ للبخر:** يسمح بتسرب بخار الماء من المساحة ومن داخل المبنى
- **غير سام:** بعد أن ينشف
- **عمره طويل:** يبقى سليما لفترة طويلة
- **ألوان عديدة**

**HYPERDESMO®**  
Waterproofing Leadership

**ALCHIMICA®**  
BUILDING CHEMICALS



## PU INJECTION RESINS

### WATERFOAM 1K-LV (ALCHIMICA)

One-component water-reactive flexible polyurethane injection resin for sealing of cracks & joints in walls, floors & concrete structures.

Packing: 5 Kg + 0.5 Kg catalyst



## ريزين بوليوريثان للحقن

### واترفوم 1K-LV

ريزين حقن من البوليوريثان تتفاعل مع الماء، مرنة، تستعمل لسد الشقوق والفواصل في الجدران، الأرضيات والإنشاءات الخرسانية. العبوة: 5 كغ + 0.5 كغ محفز

## WATERSTOPS

### PVC WATERSTOP CB

Centrally placed ribbed virgin PVC waterstops with center bulb, for expansion joints.

Thickness: 4 mm & up

Sizes: 20 & 25 cm width; 15 m length



## واترستوب

### واترستوب بي في سي CB

لقات بلاستيك مضلعة توضع في وسط الصبة. مع منتفخ وسطي (لفواصل التمدد) أو دون منتفخ (لفواصل الإنشائية).

السماكة: 4 ملم وأكثر المقاسات: عرض 20 و 25 سم، طول 10 م

### PVC WATERSTOP PW

Centrally placed ribbed virgin PVC waterstops without center bulb, for construction joints.

Thickness: 4 mm & up

Sizes: 20 & 25 cm width; 15 m length



### واترستوب بي في سي PW

لقات بلاستيك مضلعة توضع في وسط الصبة. دون منتفخ وسطي (لفواصل الإنشائية).

السماكة: 4 ملم وأكثر المقاسات: عرض 20 و 25 سم، طول 10 م

### BENTOBAR+ (BEKINA)

Bentonite-rubber bar which swells in contact with water, used to seal construction joints exposed to fresh water. Fixed by glue or nails, preferably in combination with a steel wiremesh for vertical applications.

Volume expansion in fresh water: 400%

Color: black

Sizes: 20 x 10 mm section, 10 m length

20 x 25 mm section, 5 m length



## بنتوبار+

لفة بنتونيت تنتفخ إثر تعرضها للماء، تستعمل لختم الفواصل الإنشائية المعرضة للمياه العذبة. تثبت بواسطة لاصق أو مسامير، ويفضل إستعمال شبكة من الفولاذ على المساحات العمودية.

التضخم في المياه العذبة: 400% اللون: أسود المقاسات: 20 x 10 ملم، طول 10 م 20 x 25 ملم، طول 5 م

### BENTOBAR+ SW (BEKINA)

Bentonite-rubber bar which swells in contact with water, used to seal construction joints exposed to fresh, salty & even contaminated water. Fixed by glue or nails, preferably in combination with a steel wiremesh for vertical applications.

Volume expansion in fresh water: 800%

Volume expansion in seawater: 300%

Color: red

Size: 20 x 25 mm section, 5 m length



## بنتوبار+ SW

لفة بنتونيت تنتفخ إثر تعرضها للماء، تستعمل لختم الفواصل الإنشائية المعرضة للمياه العذبة أو المالحة، وحتى الملوثة. تثبت بواسطة لاصق أو مسامير، ويفضل إستعمال شبكة من الفولاذ على المساحات العمودية.

التضخم في المياه العذبة: 800% التضخم في المياه المالحة: 300% اللون: أحمر المقاس: 20 x 25 ملم، طول 5 م

## PROTECTION & FILTRATION

## حماية وتصفية

### DIMPLED MEMBRANES (SORCONS)

High-density polyethylene sheets for protection, drainage & ventilation. Used on waterproofing membranes before backfilling. Resistant to acids, bases, solvents, microorganisms, fungi & plant roots. Suitable for horizontal & vertical surfaces.

Weight: 400 g / m<sup>2</sup>

Resistance to pressure: 150 KN / m<sup>2</sup>

Roll size: 2 x 20 m



### لفات بولييثيلين

لفات مع نتوءات، من البولييثيلين العالي الكثافة، للحماية، تصريف المياه والتهوية. تستعمل على لفات الزيت قبل الردم. مقاومة للأحماض، القلويات، المذيبات، الفطريات وجذور النباتات. مناسبة للأسطح الأفقية والعمودية.

الوزن: ٤٠٠ غ / م<sup>٢</sup>

مقاومة الضغط: ١٥٠ كيلونيوتن / م<sup>٢</sup>

مقاس اللفة: ٢٠ x ٢ م

### TECNODREN (OVATTIFICIO ALPINO)

Non-woven polypropylene sheets used as separation & filtration layers. Sheets with high-density (300 g / m<sup>2</sup> & up) can also be used for protection of waterproofing systems. Thermally calendered.

Weight: 100, 150, 200 & 300 g / m<sup>2</sup>

Roll size: 2 x 25 m, 2 x 50 m & 2 x 100 m



### تكنودرين

لفات بوليبروبيلين غير منسوج تستخدم كطبقات تصفية وفصل. يمكن أيضا استعمال اللفات ذات كثافة ٣٠٠ غ / م<sup>٢</sup> أو أكثر لحماية أنظمة العزل المائي. مصفلة بواسطة الحرارة.

الوزن: ١٠٠، ١٥٠، ٢٠٠ و ٣٠٠ غ / م<sup>٢</sup>

مقاس اللفة: ٢٥ x ٢ م، ٥٠ x ٢ م و ١٠٠ x ٢ م





## BACKING RODS

## JOINT BACKER RODS

Closed-cell compressible polyethylene backing rods, used in expansion joints before applying sealants. Interior & exterior use.

Diameters: 10, 15, 20, 25, 30, 40 & 50 mm



## حشو خلفي للفواصل

## جوينت باكر رودز

حشو خلفي من البولييثيتيلين ذات خلايا مغلقة، قابل للإنضغاط، لتحديد عمق فواصل التمدد قبل مد المعجونة. إستعمال داخلي وخارجي.  
القطار: ١٠، ١٥، ٢٠، ٢٥، ٣٠، ٤٠ و ٥٠ ملم

## JOINT SEALANTS

## HYPERSEAL 2K-F (ALCHIMICA)

Low-modulus two-component pourable PU sealant for horizontal expansion joints & cracks. Resistant to molds, chemicals, various climatic & temperature conditions (-40 to 90°C). Suitable for potable water. Requires Primer-PU on porous surfaces & Aquadur on humid ones.

Color: grey (paintable)

Coverage: ~20 lm / 12 Kg (20 x 20 mm joints)

Packing: 12 Kg kit



## معاجين للفواصل

## هايبرسيل 2K-F

مادة بوليوريثان من مركبين عالية المرونة، يمكن صبها، لتعبئة فواصل التمدد الأفقية والشقوق في الخرسانة. مقاومة للعفن، الكيمائيات، العوامل الجوية ودرجات الحرارة من ٤٠ درجة تحت الصفر الى ٩٠ درجة مئوية. تصلح لمياه الشرب. تتطلب برايمر-PU لمساحات ماصة وأكوادور لمساحات رطبة. اللون: رمادي (يمكن دهنها)

الاستهلاك: ~٢٠ م ج / ١٢ كغ (لفواصل ٢٠ x ٢٠ ملم) العبوة: ١٢ كغ

## HYPERSEAL EXPERT 150 (ALCHIMICA)

Low-modulus one-component thixotropic PU sealant for vertical & horizontal expansion joints & cracks. Resistant to molds, chemicals & temperature (-40 to 80°C). Bubble-free curing & strong adhesion to almost all surfaces. Suitable for very large expansion joints. Requires Primer-PU on absorbent substrates & Aquadur on humid ones.

Colors: white, grey, beige, red, brown, black (paintable)

Coverage: ~1.5 lm / 600 ml (20 x 20 mm joints)

Packing: 600 ml



## هايبرسيل أكسبرت 150

معجونة بوليوريثان عالية المرونة غير قابلة للإنزلاق، لفواصل وشقوق عمودية وأفقية. مقاومة للعفن، الكيمائيات، ودرجات الحرارة من ٤٠ درجة تحت الصفر الى ٨٠ درجة مئوية. تنشف دون تكوين فقاعات وملتصاقها قوي على كافة المساحات. صالحة للإستعمال في فواصل تمدد عريضة جدا. تتطلب برايمر-PU لمساحات ماصة وأكوادور لمساحات رطبة. اللون: أبيض، رمادي، بيج، أحمر، بني، أسود (يمكن دهنها)  
الاستهلاك: ~١,٥ م ج / ٦٠٠ ملل (لفواصل ٢٠ x ٢٠ ملم) العبوة: ٦٠٠ ملل

## PRIMER-PU (ALCHIMICA)

Polyurethane primer for porous absorbent substrates like concrete, plaster & wood.

Coverage: 10-15 lm / 0.2 L

Packing: 0.2 & 1 L

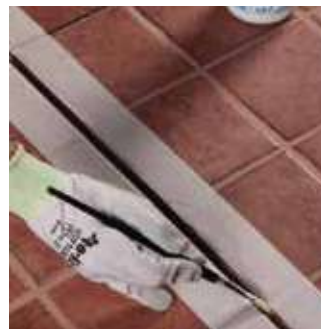


## برايمر-PU

أساس بوليوريثان للمساحات المسامية العالية الإمتصاص كالخرسانة، اللبخ والخشب.

الاستهلاك: ١٠-١٥ م ج / ٠,٢ لتر

العبوة: ٠,٢ و ١ لتر



## JOINT SEALANTS

## معاجين للفواصل

**AKLESIL** (QUILOSA)

Acid-based low-modulus silicone sealant, resistant to molds, used for sealing joints. Good adhesion to non-porous substrates (aluminum, glass, ceramic...). Also for sealing joints in wet areas. Weatherproof. Temperature resistance: -50 to 150°C.

Colors: transparent, white & black

Coverage: ~4.5 lm / 280 ml (8 x 8 mm joints)

Packing: 280 ml

**أكليسيل**

معجونة سيليكون حمضية عالية المرونة، مقاومة للعفن. تستعمل لملء الفواصل. إلتصاقها قوي على المساحات غير المسامية (سيراميك، ألومنيوم، زجاج). يمكن إستعمالها لملء الفواصل في الحمامات والمطابخ. مقاومة للعوامل الجوية. تقاوم درجات حرارة من ٥٠ درجة تحت الصفر الى ١٥٠ درجة مئوية. الألوان: شفاف، أبيض وأسود  
الإستهلاك: ~٤,٥ م ج / ٢٨٠ ملل (لفواصل ٨ x ٨ ملم)  
العبوة: ٢٨٠ ملل

**ORBASIL N-09** (QUILOSA)

Neutral low-modulus silicone sealant. Used for sealing rigid & expansion joints in construction. Excellent adhesion to porous & non-porous substrates. Weatherproof. Temperature resistance: -50 to 150°C.

Colors: transparent, white, grey & black

Coverage: ~5 lm / 300 ml (8 x 8 mm joints)

Packing: 300 ml

**أورباسيل N-09**

معجونة سيليكون محايدة عالية المرونة. تستعمل لملء الفواصل الجامدة وفواصل التمدد. إلتصاقها قوي على المساحات المسامية وغير المسامية. مقاومة للعوامل الجوية. تقاوم درجات حرارة من ٥٠ درجة تحت الصفر الى ١٥٠ درجة مئوية. الألوان: شفاف، أبيض، رمادي وأسود  
الإستهلاك: ~٥ م ج / ٣٠٠ ملل (لفواصل ٨ x ٨ ملم)  
العبوة: ٣٠٠ ملل

**SINTEX AC-47** (QUILOSA)

Modified acrylic sealant used for filling joints in aluminum frames, wood, plaster, concrete... Temperature resistance: -20 to 80°C.

Color: white (paintable)

Coverage: ~5 lm / 300 ml (8 x 8 mm joints)

Packing: 300 ml

**سينتكس AC-47**

معجونة أكريليك لملء الفواصل في إطارات الألومنيوم، الخشب، اللياسة والخرسانة. تقاوم درجات حرارة من ٢٠ درجة تحت الصفر الى ٨٠ درجة مئوية. الألوان: أبيض (يمكن دهنها)  
الإستهلاك: ~٥ م ج / ٣٠٠ ملل (لفواصل ٨ x ٨ ملم)  
العبوة: ٣٠٠ ملل

**MS-INSTANT** (QUILOSA)

Fast curing, MS polymer sealant & adhesive for elastic bonding with high initial adhesion strength (immediate grip: 3 sec). Can be used on most porous & non-porous surfaces (marble, concrete, metal, glass, mirrors, plastic, polystyrene, wood...). Can be used on wet surfaces & even under water. Flexible, weatherproof & resistant to chemicals. Temperature resistance: -40 to 90°C. Color: white (paintable)

Packing: 280 ml

**MS-إنستنت**

معجونة ولاصق م.س. بوليمر سريع النشاف، للصلق مرن مع قوة التصاق أولية عالية (قبضة فورية: ٣ ثوان). يستخدم على كافة المساحات المسامية وغير المسامية (رخام، باطون، معادن، زجاج، مرايا، بلاستيك، بوليسترين، خشب...). يمكن إستعماله على مساحات مبللة أو حتى مغمورة بالماء. مرن، مقاوم للعوامل الجوية، الكيمائيات ودرجات حرارة من ٤٠ درجة تحت الصفر الى ٩٠ درجة مئوية. اللون: أبيض (يمكن دهنه)  
العبوة: ٢٨٠ ملل

**SEALANT COVERAGE****تغطية المعجونة**

Sealant coverage calculation for flat & triangular joints:

A & B: joint dimensions (mm)

V: unit volume (ml)



$$\frac{V}{(A \times B)} = \dots \text{ lm / unit}$$



$$\frac{2 \times V}{(A \times B)} = \dots \text{ lm / unit}$$

$$\dots \text{ م ج / عبوة} = \frac{V \times 2}{(A \times B)}$$

$$\dots \text{ م ج / عبوة} = \frac{V}{(A \times B)}$$

حساب تغطية المعجونة للفواصل المسطحة والمثلثة:  
A و B: مقاسات الفاصل (ملم)  
V: حجم العبوة (ملل)

CONCRETE TREATMENT

مواد معالجة الخرسانة

**MAPEGROUT THIXOTROPIC** (MAPEI)

Controlled-shrinkage fiber-reinforced thixotropic mortar for concrete repair. Also used for filling rigid joints.

Compressive strength: 60 MPa

Thickness: 10-50 mm per coat

Coverage: ~19 Kg / m<sup>2</sup> / 10 mm thickness

Packing: 25 Kg



**مايغراوت تيكسوتروبيك**

مادة إسمنتية كثيفة غير قابلة للإنزلاق أو الإنكماش ومقواة بالألياف، لتصلح الخرسانة. تستخدم أيضا لملء الفواصل الجامدة.

تتحمل قوة ضاغطة قدرها ٦٠ ميغاباسكال  
السماكة: ١٠-٥٠ ملم للوجه الواحد

الإستهلاك: ١٩~١٠ كغ / ٢م / سماكة ١٠ ملم  
العبوة: ٢٥ كغ

**MAPEGROUT T60 ME** (MAPEI)

Controlled-shrinkage fiber-reinforced thixotropic mortar for concrete repair. Sulphate and chloride resistant. Also used for filling rigid joints.

Compressive strength: 60 MPa

Thickness: 10-60 mm per coat (vertical)

10-30 mm per coat (ceiling)

Coverage: ~20 Kg / m<sup>2</sup> / 10 mm thickness

Packing: 25 Kg



**مايغراوت T60 ME**

مادة إسمنتية كثيفة غير قابلة للإنزلاق أو الإنكماش ومقواة بالألياف، لتصلح الخرسانة. مقاومة للكلوريد والكبريتات. تستخدم أيضا لملء الفواصل الجامدة.

تتحمل قوة ضاغطة قدرها ٦٠ ميغاباسكال  
السماكة: ١٠-٦٠ ملم للوجه الواحد (مساحة عمودية)

١٠-٣٠ ملم للوجه الواحد (سقف)

الإستهلاك: ٢٠~١٠ كغ / ٢م / سماكة ١٠ ملم  
العبوة: ٢٥ كغ

**MAPEGROUT ME05** (MAPEI)

Controlled-shrinkage high-flow micro-concrete for pile top treatment & reprofiling, column jacketing & concrete structural repairs which require a high-flow product. Also used for filling gaps.

Compressive strength: 65 MPa

Thickness: 15-220 mm per coat

Coverage: ~20 Kg / m<sup>2</sup> / 10 mm thickness

Packing: 25 Kg



**مايغراوت ME05**

مادة إسمنتية سائلة غير قابلة للإنكماش، لتسوية رؤوس الركائز، تدعيم الأعمدة وتصلح الخرسانة في الأماكن التي تتطلب مادة سائلة. تستخدم أيضا لملء الفجوات.

تتحمل قوة ضاغطة قدرها ٦٥ ميغاباسكال  
السماكة: ١٥-٢٢٠ ملم للوجه الواحد

الإستهلاك: ٢٠~١٠ كغ / ٢م / سماكة ١٠ ملم  
العبوة: ٢٥ كغ

**PLANITOP 110 ME** (MAPEI)

Fine-grained mortar for leveling, filling small holes & finishing of cementitious surfaces.

Thickness: 1-2 mm per coat

Coverage: ~1.3 Kg / m<sup>2</sup> / 1 mm thickness

Packing: 20 Kg



**بلانيتوب 110 ME**

مادة إسمنتية ذات جيبات ناعمة، لتسوية وملء المساحات الإسمنتية، وملء الفجوات الصغيرة فيها.

السماكة: ١-٢ ملم للوجه الواحد

الإستهلاك: ١,٣~١ كغ / ٢م / سماكة ١ ملم

العبوة: ٢٠ كغ

**EPORIP** (MAPEI)

Two-component solvent-free epoxy-based adhesive for binding new to old concrete & steel to concrete. Can also be used to seal cracks in concrete.

Coverage: ~0.5 Kg / m<sup>2</sup> (4 m<sup>2</sup>/ kit)

Packing: 2 Kg kit



**إيبوريب**

لصق إيبوكسي من مركبين، للصق الخرسانة الجديدة على القديمة وللصق الحديد على الخرسانة. يمكن أيضا استخدامه لتعبئة الشقوق في الخرسانة.

الإستهلاك: ٠,٥~٠ كغ / ٢م (٤ / عبوة)

العبوة: ٢ كغ



CONCRETE TREATMENT

مواد معالجة الخرسانة

**ADESILEX PG2 TG** (MAPEI)

Two-component thixotropic epoxy adhesive for structural repair, bonding, and reinforcement of concrete elements, natural stone, mortar & brick. Coverage: ~1.7 Kg / m<sup>2</sup> / 1 mm thickness  
Packing: 6 Kg kit



**أديزيلاكس PG2 TG**

لصق إيبوكسي من مركبين، غير قابل للإنزلاق، لتصليح الخرسانة، للصق وتقوية العناصر الخرسانية، الحجر الطبيعي، المونة الإسمنتية والحجر القرميدي.  
الإستهلاك: ١,٧~ كغ / م<sup>2</sup> / سماكة ١ ملم  
العبوة: ٦ كغ

**MAPETOP N AR6** (MAPEI)

Ready-to-use dry shake hardener for concrete floors in industrial & commercial environments with intense traffic (warehouses, automotive industry, workshops, car parks, airports, shopping centers...). High mechanical strength & abrasion resistance. Coverage: 3-5 Kg / m<sup>2</sup>  
Packing: 25 Kg



**مابيتوب N AR6**

بودرة تصلب جاهزة للإستعمال، للترسيبات الخرسانية الصناعية والتجارية الخاضعة لحركة مرور كثيفة (مستودعات، مصانع سيارات، ورش عمل، مواقف سيارات، مطارات، مراكز تسوق...). قوتها الميكانيكية ومقاومتها للتآكل عاليتين.  
الإستهلاك: ٣-٥ كغ / م<sup>2</sup>  
العبوة: ٢٥ كغ

ADDITIVES

إضافات

**PLANICRETE** (MAPEI)

Rubber latex for improving mechanical strength and adhesion of cement-based mortars used in screeds & renders. Solid content: 36%. Coverage: 1-5 Kg / 50 Kg cement (depending on type of application)  
Packing: 25 Kg



**بلانيكريت**

رزين لاتكس مطاطية تضاف الى الخلطات الإسمنتية لزيادة قوة إلتصاقها وكفاءتها الميكانيكية. محتوى المواد الصلبة: ٣٦٪.  
الإستهلاك: ١-٥ كغ / ٥٠ كغ إسمنت (حسب وجهة الإستعمال)  
العبوة: ٢٥ كغ

**SIBOND SBR** (SIPCO)

Rubber latex for improving mechanical strength and adhesion of cement-based mortars used in screeds & renders. Solid content: 32%. Coverage: 1-2 L / 50 Kg cement (depending on type of application)  
Packing: 5 & 20 L



**سيبوند SBR**

رزين لاتكس مطاطية تضاف الى الخلطات الإسمنتية لزيادة قوة إلتصاقها وكفاءتها الميكانيكية. محتوى المواد الصلبة: ٣٢٪.  
الإستهلاك: ١-٢ لتر / ٥٠ كغ إسمنت (حسب وجهة الإستعمال)  
العبوة: ٥ و ٢٠ لتر

**BELMIX FIBERS** (BELGIAN FIBERS)

Polypropylene fibers for plaster (6 mm length) or concrete (12 mm length), used to reduce permeability & cracking and increase resistance to abrasion, impact, freezing & fire. Dosage: 100 g / 50 Kg cement  
600-900 g / m<sup>3</sup> of concrete  
(1-3 Kg / m<sup>3</sup> for fire resistance)  
Packing: 100 & 600 g bags (for 6 mm fibers)  
600 g & 25 Kg bags (for 12 mm fibers)



**بلميكس فايبرز**

ألياف من البوليبروبيلين تضاف الى خلطة اللبخ (طول ٦ ملم) أو الخرسانة (طول ١٢ ملم) للتخفيف من إمتصاصها للماء وظهور الشقوق، وتحسين مقاومتها للصدمات، التآكل، الجليد والحريق.  
الإستهلاك: ١٠٠ غ / ٥٠ كغ إسمنت  
١٠٠-٩٠٠ غ / م<sup>3</sup> خرسانة  
(١-٣ كغ / م<sup>3</sup> لمقاومة الحريق)  
العبوة: أكياس ١٠٠ و ٦٠٠ غ (ألياف ٦ ملم)  
أكياس ٦٠٠ غ و ٢٥ كغ (ألياف ١٢ ملم)

CURING COMPOUNDS

مواد تصليب

**SIPCURE WB** (SIPCO)

Water-based concrete curing compound. Produces a non-penetrating film which prevents excessive water evaporation, resulting in efficient cement hydration & reduction of shrinkage formation. Complies with ASTM C309 - Type 1D. Coverage: 4-6 m<sup>2</sup> / L Packing: 25 L



**سيبيكور WB**

مادة لتصليب الخرسانة أساسها ماء، تشكل طبقة على سطح الخرسانة تمنع التبخر المفرط للمياه، مما يسمح بترطيب الإسمنت بشكل جيد ويمنع الانكماش. يطابق مواصفة ASTM C309 نوع 1D. الإستهلاك: ٤-٦ م<sup>2</sup> / لتر العبوة: ٢٥ لتر

ANCHORING, FIXING & FILLING

مواد زرع، تثبيت وتعبئة

**MAPEFILL GP ME** (MAPEI)

High-flow non-shrink cement-based mortar to anchor machinery, metallic structures... & to fill rigid joints in concrete. Compressive strength: 70 MPa Coverage: ~1.85 Kg / L of cavity Packing: 25 Kg



**مايفيل GP ME**

مادة إسمنتية سائلة غير قابلة للإنكماش، تستعمل لتثبيت المعدات والركائز المعدنية وملء الفواصل الجامدة في الخرسانة. تتحمل قوة ضاغطة قدرها ٧٠ ميغاباسكال الإستهلاك: ١,٨٥ كغ / فجوة ١ لتر العبوة: ٢٥ كغ

**MAPEFILL E** (MAPEI)

High-flow non-shrink cement-based mortar to anchor machinery, metallic structures... & to fill rigid joints in concrete. Compressive strength: 70 MPa Coverage: ~1.95 Kg / L of cavity Packing: 25 Kg



**مايفيل E**

مادة إسمنتية سائلة غير قابلة للإنكماش، تستعمل لتثبيت المعدات والركائز المعدنية وملء الفواصل الجامدة في الخرسانة. تتحمل قوة ضاغطة قدرها ٧٠ ميغاباسكال الإستهلاك: ١,٩٥ كغ / فجوة ١ لتر العبوة: ٢٥ كغ

**POLYFIXER EASF** (CHEMFIX)

Epoxy acrylate styrene-free, low-odor anchoring resin, for fixing bolts in horizontal or vertical surfaces, hollow or solid (concrete, stone, hollow blocks...). Suitable for medium & heavy loads. Can be used to anchor reinforcing bars into concrete. Works in dry, wet & flooded holes. Fast curing. Coverage: ~6 rods / 300 ml (holes with 20 mm Ø) Packing: 300 ml



**بوليفيكسر EASF**

ريزين إيبوكسي أكريليت خالية من الستيرين، قليلة الرائحة، لتثبيت البراغي في ركائز أفقية أو عمودية، صلبة أو مجوفة (خرسانة، حجر، حجر خفان...). تستعمل لتثبيت أوزان متوسطة وثقيلة. تصلح أيضا لزرع قضبان التسليح في الخرسانة. تستخدم في ثقوب ناشفة، رطبة أو مغمورة بالماء. سريعة النشاف. الإستهلاك: ٦ قضبان / ٣٠٠ ملل (ثقوب قطر ٢٠ ملم) العبوة: ٣٠٠ ملل

**POLYFIXER 500** (CHEMFIX)

High-performance pure epoxy anchoring resin, solvent-free, for fixing rods, bolts & reinforcing bars in solid structures (concrete, stone, bricks, wood...). Suitable for medium & heavy loads. Anti-seismic, fire-rated & suitable for use in contact with potable water. Works in dry, wet & flooded holes. 100 years service life guaranteed. Coverage: ~7 rods / 385 ml (holes with 20 mm Ø) Packing: 385 ml



**بوليفيكسر 500**

ريزين إيبوكسي ذات أداء عال جدا، لا تحتوي على مذيب، لزرع قضبان التسليح والبراغي في ركائز صلبة (مثل الخرسانة، الحجر، الحجر القرميدي، الخشب...). تصلح لتثبيت أوزان متوسطة او ثقيلة. مقاومة للزلازل والحريق، وصالحة لمياه الشرب. تستخدم في ثقوب ناشفة، رطبة أو مغمورة بالماء. مئة سنة خدمة مضمونة. الإستهلاك: ٧ قضبان / ٣٨٥ ملل (ثقوب قطر ٢٠ ملم) العبوة: ٣٨٥ ملل

## ADHESIVE &amp; GROUT CLASSIFICATION

## تصنيف اللواصق والروبات

Classification of adhesives & grouts according to European standards is a quality guarantee, knowing that many products do not conform to these standards. Classification is important for the proper selection of products for a given application.

ADHESIVES (EN 12004 & EN 12002)			
Cementitious	Dispersion resin	Reaction resin	Resin-based adhesives have better performance & are recommended for special uses
1 (normal) or 2 (improved)			Improved adhesives have a higher performance than normal ones
Fast-setting			Faster drying; recommended for fast jobs (e.g. in operative public places) & application in low temperatures
Thixotropic			Slip resistant; usable on vertical surfaces even for large tiles
Extended open time			Spread adhesive remains suitable for tile laying and adjusting for a longer time; good for application in hot and windy weather or on highly absorbent surfaces
S1 (deformable) S2 (highly deformable)			Deformability is important on surfaces subject to movement (e.g. surface exposed to important temperature variations) or deformable (e.g. gypsum boards)
GROUTS (EN 13888)			
Cement-based Grouts		Resin-based Grouts	Resin-based grouts have a higher chemical & mechanical resistance
1 (normal) or 2WA (improved)			Improved: lower water absorption & higher abrasion resistance

تصنيف اللواصق والشربت حسب معايير الاتحاد الأوروبي هو دليل جودة، علما ان الكثير من المنتجات غير مصنفة، كونها لا تتوافق مع هذه المعايير. إن التصنيف مهم لاختيار المنتجات المناسبة لإستعمال معين.

اللواصق			
إسمنتى (C)	ريزىنى جاهز (D)	ريزىنى تفاعلى (R)	اللواصق الرىزىنىة تتمتع بأداء أفضل، ينصح بها لإستعمالات خاصة
عادى (1) أو محسّن (2)			اللواصق المحسنة لها أداء أعلى من اللواصق العادية
سريع النشاف (F)			ممتاز لتبليط المساحات التى يجب أن تجهز بسرعة (كأماكن عامة قيد الإستعمال) أو لتكريب البلاط فى طقس بارد
غير قابل للإنزلاق (T)			ينصح به للمساحات العمودية حتى للصق بلاط كبير الحجم
مع مدة إضافية للتنفيذ (E)			يمهل وقتاً أطول للصق البلاط على اللاصق الممدود وتسوية وضعيته، لاسيما فى أحوال غير ملائمة كشمس أو حرارة عالية، هواء قوى، مساحة عالية الإمتصاص...
مرن (S1) مرن جداً (S2)		للصق بلاط على مساحات قابلة للتحرك (كالمساحات المعرضة لتغيرات قصوى بدرجة الحرارة) أو للإلتواء (كألواح الجفصين)	
الشربت			
إسمنتية (CG)		ريزىنية تفاعلية (RG)	
عادية (1) أو محسّنة (2WA)		محسّنة: أكثر مقاومة للماء والتآكل	

## GROUT CONSUMPTION

## إستهلاك الشربته

Grout consumption varies depending on tile size & thickness as well as joint width, and is calculated according to the following formula:

$$\frac{(A + B)}{(A \times B)} \times C \times D \times K = \dots \text{ Kg / m}^2$$

A: tile length (mm) B: tile width (mm)

C: tile thickness (mm) D: joint width (mm)

K: grout density: 1.6 for Ultracolor & Kerapoxy; 1.5 for Keracolor

يختلف إستهلاك الشربته حسب حجم البلاط وسماكته وعرض الفاصل، ويحسب وفقا للمعادلة التالية:

A: طول البلاطة (ملم) B: عرض البلاطة (ملم)

C: سماكة البلاطة (ملم) D: عرض الفاصل (ملم)

K: كثافة الشربته: 1,6 للتراكولور وكيرابوكسي؛ 1,5 لكيراكولور

$$\frac{(A + B)}{(A \times B)} \times C \times D \times K = \dots \text{ كغ / م}^2$$



## PRIMERS FOR CEMENTITIOUS PRODUCTS

## أساسات للمواد الإسمنتية

**ECO PRIM GRIP PLUS** (MAPEI)

Water-based acrylic primer with silica, used prior to applying plasters, cementitious adhesives, smoothing & leveling compounds. Applied on various surfaces (cementitious, wood, metal, ceramics...) especially smooth ones, to provide a rough keying surface, thus ensuring an excellent bond. Interior & exterior use.

Coverage: 200-300 g / m<sup>2</sup> / coat

Packing: 5 & 10 Kg

**إيكو بريم غريب بلس**

أساس أكريليك مائي مع حبيبات سيليك، لتحضير المساحات قبل مد اللبخ، لواصلق البلاط الإسمنتية أو مواد التسوية والطلس. يستعمل على مساحات عديدة (اسمنت، خشب، معادن، بلاط سيراميك...) خاصة المألسة منها، لتوفير سطح خشن، وضمان قوة التصاق عالية. للداخل والخارج.

الإستهلاك: ٢٠٠-٣٠٠ غ / م<sup>٢</sup> / وجه  
العبوة: ٥ و ١٠ كغ

**PRIMER AG** (MAPEI)

Water-based acrylic primer, used prior to applying plasters, cementitious adhesives, smoothing & leveling compounds, to improve bonding. Applied on various surfaces (cementitious, terrazzo, natural stone, old ceramic...). To be thinned with 30% water by volume. Interior & exterior use.

Coverage: ~200 g / m<sup>2</sup> / coat

Packing: 12 Kg

**برايمر AG**

أساس أكريليك مائي، لتحضير المساحات قبل مد اللبخ، لواصلق البلاط الإسمنتية أو مواد التسوية والطلس، لضمان قوة التصاق عالية. يستعمل على العديد من المساحات (اسمنت، تيرازو، حجر طبيعي، بلاط سيراميك...). يخفف بـ ٣٠٪ ماء. للداخل والخارج.

الإستهلاك: ٢٠٠ غ / م<sup>٢</sup> / وجه  
العبوة: ١٢ كغ

## TILE ADHESIVES

## مواد لاصقة للبلاط

**TIXOBOND** (MAPEI)

Ultra-white cementitious non-slip adhesive with extended open time, for ceramic tiles.

Used in thicknesses up to 15 mm / pass

Colors: white & grey

Coverage: 1.2 Kg / m<sup>2</sup> / mm

Packing: 25 Kg bag (mix with ~7.7 L water)

**تيكسوبوند**

لاصق إسمنتي فاتق البياض، غير قابل للإنزلاق، مع مدة إضافية للتنفيذ، للصلق بلاط السيراميك. يستعمل بسماعة حتى ٥ ملم / وجه  
الألوان: أبيض ورمادي  
الإستهلاك: ١,٢ كغ / م<sup>٢</sup> / ملم  
العبوة: ٢٥ كغ (يمزج مع ٧,٧ لتر ماء)

**ADESILEX P9** (MAPEI)

Cementitious improved non-slip adhesive, with extended open time, for tiles & mosaics. Can be used on existing tiles, gypsum, interior painted walls & underfloor heating systems. Can also be used for spot-bonding of insulation boards (polystyrene, rockwool...).

Used in thicknesses up to 5 mm / pass

Colors: white & grey

Coverage: 2-5 Kg / m<sup>2</sup>

Packing: 25 Kg bag (mix with ~8 L water)

**أديزيلكس P9**

لاصق إسمنتي محسن وغير قابل للإنزلاق، مع مدة إضافية للتنفيذ، للبلاط والموزاييك. يمكن إستعماله للصلق بلاط على بلاط، جفصين، جدران داخلية مطلية وأرضيات تحتوي على نظام تدفئة. يمكن أيضا إستخدامه للصلق ألواح عزل (بوليستيرين، صوف صخري...).

يستعمل بسماعة حتى ٥ ملم / وجه  
الألوان: أبيض ورمادي  
الإستهلاك: ٢-٥ كغ / م<sup>٢</sup>  
العبوة: ٢٥ كغ (يمزج مع ٨ لتر ماء)

**KERAFLEX EXTRA S1** (MAPEI)

Cementitious improved deformable non-slip adhesive, with extended open time for stones & ceramic tiles, including in large formats. Can be used on existing tiles, gypsum, underfloor heating & floors subject to high traffic or heavy loads.

Used in thicknesses up to 15 mm / pass

Colors: white & grey

Coverage: 1.2 Kg / m<sup>2</sup> / mm

Packing: 25 Kg (mix with ~7 L water)

**كيرافلكس إكسترا S1**

لاصق إسمنتي محسن، مرن وغير قابل للإنزلاق، مع مدة إضافية للتنفيذ، لبلاط السيراميك والحجر. مناسب حتى للصلق بلاط كبير الحجم. يمكن إستعماله للصلق بلاط على بلاط، جفصين، أرضيات تحتوي على نظام تدفئة ومساحات خاضعة لمرور كثيف أو أوزان ثقيلة.

يستعمل بسماعة حتى ١٥ ملم / وجه  
الألوان: أبيض ورمادي  
الإستهلاك: ١,٢ كغ / م<sup>٢</sup> / ملم  
العبوة: ٢٥ كغ (يمزج مع ٧ لتر ماء)



## TILE ADHESIVES

**KERALASTIC T** (MAPEI)

Two-component polyurethane non-slip adhesive for stones & ceramic tiles. Highly deformable & waterproof. Can be used on various surfaces (wood, metal, gypsum, tiles, vinyl...), even subject to movements.

Used in thicknesses up to 5 mm / pass

Colors: white & grey

Coverage: 2.5-5 Kg / m<sup>2</sup>

Packing: 5 & 10 Kg kits

**كيرالاستيك T**

لصق بوليوريثان من مركبين، غير قابل للإنزلاق، لبلاط السيراميك والحجر. مرن جداً، عازل للماء، ويمكن إستعماله على كافة المساحات (الخشب، الجفصين، الحديد، البلاط، الفينيل...) حتى المساحات الشديدة التحرك.

يستعمل بسماكة حتى 5 ملم / وجه

الألوان: أبيض ورمادي

الإستهلاك: 2.5-5 كغ / م<sup>2</sup>

العبوة: 5 و 10 كغ

## COLORED GROUTS

**ULTRACOLOR PLUS** (MAPEI)

Improved cement-based grout for 2-20 mm joints. Fast-drying, anti-efflorescence, water & mold resistant. Used with all tiles in houses, high traffic areas, swimming pools & façades.

Available in several colors

Coverage: 0.1-5 Kg / m<sup>2</sup>

Packing: 5 Kg (mix with ~1 L water)



## روبات للبلاط

**ألتراكولور بلس**

شربته إسمنتية محسنة لفواصل 2-20 ملم. سريعة التجفيف، مقاومة للماء، العفن وترسب الأملاح. تستعمل مع جميع أنواع البلاط في المنازل، الأماكن الخاضعة لمرور كثيف، أحواض السباحة والواجهات.

متوفرة بعدة ألوان

الإستهلاك: 0.1-5 كغ / م<sup>2</sup>

العبوة: 5 كغ (تمزج مع ~1 لتر ماء)

**KERACOLOR FF** (MAPEI)

Improved cement-based grout, resistant to water, for 0-6 mm joints. Used with all tiles. Ideal for grouting smooth & polished surfaces. Can be improved by adding Fugolastic resin.

Available in several colors

Coverage: 0.1-2.5 Kg / m<sup>2</sup>

Packing: 5 Kg (mix with ~1.5 L water)

20 Kg (mix with ~6 L water)

**كيراكولور FF**

شربته إسمنتية محسنة ومضادة للماء، لفواصل حتى 6 ملم. تستعمل مع جميع أنواع البلاط وهي ممتازة للبلاط ذات السطح الناعم جداً والملمع. تحسن بإضافة رزين فوغولاستيك.

متوفرة بعدة ألوان

الإستهلاك: 0.1-2.5 كغ / م<sup>2</sup>

العبوة: 5 كغ (تمزج مع ~1.5 لتر ماء)

20 كغ (تمزج مع ~6 لتر ماء)

**FUGOLASTIC** (MAPEI)

Additive for Keracolor, used to improve grout adhesion & mechanical strength, & to reduce its porosity, making it more suitable for high traffic areas, pools & façades.

Mix: 1.5 Kg Fugolastic / 5 Kg Keracolor FF

Packing: 1 & 5 Kg

**فوغولاستيك**

رزين تضاف لشربته كيراكولور لتحسين إلتصاقها و مقاومتها الميكانيكية، وتخفيف إمتصاصها للماء مما يجعلها ملائمة أكثر للأماكن الخاضعة لمرور كثيف، على الواجهات وفي أحواض السباحة.

الخلطة: 1.5 كغ فوغولاستيك / 5 كغ كيراكولور FF

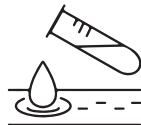
العبوة: 1 و 5 كغ



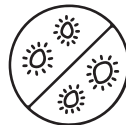
## COLORED GROUTS



WATER REPELLENT



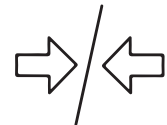
CHEMICAL RESISTANT



MOLD RESISTANT



VERY LOW VOC



STRONG & DURABLE



## CLEANERS

## مواد للتنظيف

**KERANET CRYSTALS** (MAPEI)

Concentrated powder acid cleaner for ceramic & acid-resistant surfaces, removes efflorescence & lime, cementitious adhesive & grout residues, rust... Ideal for cleaning after tile installation. Coverage: depends on amount of residues Packing: 1 Kg (powder)

**كريانت كريستالز**

منظف حمضي مركز للسيراميك والأسطح المقاومة للحمض، يزيل ترسبات الكلس والأملاح، آثار اللواصق والروبات الإسمنتية، الصدأ... مثالي للتنظيف بعد تركيب البلاط. الإستهلاك: حسب درجة الإتساخ العبوة: ١ كغ (بودرة)

**DETERDEK PRO** (FILA)

Concentrated acidic cleaner & descaler for all acid-resistant tiles (porcelain, terracotta, glazed ceramic...), removes efflorescence, lime, cement adhesive & grout residues, rust... Does not damage aluminum & steel surfaces. Diluted with water according to use. Biodegradable. Coverage: 10-40 m<sup>2</sup> / L Packing: 1 & 5 L

**ديترديك برو**

منظف حمضي مركّز لإزالة الترسبات الكلسية والإسمنتية (منها آثار الروبة واللواصق)، الأملاح، الصدأ... عن البلاط الذي لا يتأثر بالمواد الحمضية (السيراميك المزجج، البورسلين، التيراكوتا...). لا يفسد المساحات المعدنية (ألومنيوم، فولاذ...). يخفف بنسبة معينة من الماء حسب الإستعمال. قابل للتحلل. الإستهلاك: ١٠-٤٠ م<sup>٢</sup> / لتر العبوة: ١ و ٥ لتر

**PS87 PRO** (FILA)

Alkaline cleaner used to remove stains, grease & wax from porcelain, terracotta, unpolished stone & agglomerate, glazed ceramic, concrete, linoleum... Suitable for acid-sensitive surfaces. Diluted with water according to use. Biodegradable. Coverage: 20-200 m<sup>2</sup> / L Packing: 1 L

**PS87 برو**

منظف قلوي مركز لتنظيف البقع، الشحوم والشموع عن السيراميك المزجج، البورسلين، التيراكوتا، الحجر غير الملمّع الطبيعي أو المصنّع، الخرسانة، الفينيل... مناسب لتنظيف المساحات التي تتأثر بالحموضة. يخفف بنسبة معينة من الماء حسب الإستعمال. قابل للتحلل. الإستهلاك: ٢٠-٢٠٠ م<sup>٢</sup> / لتر العبوة: ١ لتر

**CLEANER PRO** (FILA)

Concentrated neutral cleaner for porcelain, ceramic, polished stone & agglomerate, concrete, wood, laminate, linoleum, rubber... Does not affect treated & delicate surfaces. Diluted with water according to use. Coverage: 50-1500 m<sup>2</sup> / L Packing: 1 & 5 L

**كليئر برو**

منظف محايد مركّز، لتنظيف السيراميك، البورسلين، الحجر الملمّع الطبيعي أو المصنّع، الخشب، الخرسانة، الفينيل... لا يؤذي المساحة. ممتاز للمساحات التي تتأثر بالحموضة. يخفف بنسبة معينة من الماء حسب الإستعمال. الإستهلاك: ٥٠-١٥٠ م<sup>٢</sup> / لتر العبوة: ١ و ٥ لتر

**NOSPOT**(FILA)

Stain-remover sprayer for terracotta, quarry tiles, natural stone, granite, marble, agglomerate, concrete... Removes stains of grease & oil. Packing: 250 ml

**نوسبوت**

بخاخ مزيل للبقع يستعمل على مختلف أنواع البلاط، الغرانيت، الرخام، الحجر الطبيعي أو الاصطناعي، الباطون... يزيل بقع الشحوم والزيوت. العبوة: ٢٥٠ ملل



## PROTECTORS

## مواد للحماية

**STONEPLUS** (FILA)

Solvent-based stain-proofing protector & color enhancer for polished or unpolished marble, granite, stone & agglomerate. Protects from water, oil & stains. Non film-forming or yellowing. Certified safe for food areas. Horizontal & vertical use, exterior & interior.

Coverage: 15-50 m<sup>2</sup> / L

Packing: 1 L

**ستونبلس**

مادة تحتوي على مذيب لحماية المساحات الملمّعة وغير الملمّعة من البقع، وتعزيز لونها. تستعمل على الرخام، الغرانيت، الحجر الطبيعي أو المصنّع. تحمي من الماء، الزيت والبقع. لا تشكل غشاء ولا تصفرّ. آمنة لمساحات تحضير الطعام. لمساحات أفقية وعمودية في الخارج والداخل.  
الإستهلاك: 10-50 م<sup>2</sup> / لتر  
العبوة: 1 لتر

**HYDROREP** (FILA)

Solvent-based water-repellent for unpolished natural or artificial stone, concrete & cement surfaces. Protects against efflorescence, molds & weather. Non film-forming or yellowing. Horizontal & vertical use, exterior & interior.

Coverage: 5-20 m<sup>2</sup> / L

Packing: 1 & 5 L

**هايدرورب**

مادة تحتوي على مذيب، طاردة للماء، تستعمل على الحجر الطبيعي أو المصنّع غير الملمّع، الخرسانة والمساحات الإسمنتية. تحمي من الأملاح، العفن، والعوامل الجوية. لا تشكل غشاء ولا تصفرّ. لمساحات أفقية وعمودية في الخارج والداخل.  
الإستهلاك: 5-20 م<sup>2</sup> / لتر  
العبوة: 1 و 5 لتر

**WET** (FILA)

Solvent-based, wet-look consolidating protector for unpolished natural stone & agglomerate. Protects from water & oil. Non-yellowing. Does not flake off the surface. Wet look can be intensified with successive applications. Horizontal & vertical use, exterior & interior.

Coverage: 10-20 m<sup>2</sup> / L

Packing: 1 L

**ويت**

مادة تحتوي على مذيب لحماية وتعزيز تماسك الحجر الطبيعي والمصنّع غير الملمّع، وإعطائه مظهر مبلل (تأثير خفيف أو قوي حسب عدد اللّوحيّ الممدودة). تحمي من الماء والزيت. لا تصفر ولا تقشر عن المساحة. لمساحات أفقية وعمودية في الخارج والداخل.  
الإستهلاك: 10-20 م<sup>2</sup> / لتر  
العبوة: 1 لتر

**STOP DIRT** (FILA)

Solvent-based protector for textured & unpolished porcelain tiles. Protects from watery or oily stains & dirt caused by traffic. Non film-forming or yellowing. Horizontal & vertical use, exterior & interior.

Coverage: 30-40 m<sup>2</sup> / L

Packing: 0.5 L

**ستوب درت**

مادة مع مذيب، لحماية بلاط البورسلين غير الملمّع. تحمي من البقع المائية والزيتية والنوساخ الناتجة عن حركة المرور. لا تشكل غشاء ولا تصفرّ. لمساحات أفقية وعمودية في الخارج والداخل.  
الإستهلاك: 30-40 م<sup>2</sup> / لتر  
العبوة: 0,5 لتر

**ULTRACARE 5 SIDES SEALER** (MAPEI)

Water-based pre-fixing sealer, used on the back & sides of tiles before laying, to protect from absorption of water & stains. Can be used on most natural stones (marble, granite, limestone, sandstone, slate, travertine...) Horizontal & vertical use, exterior & interior.

Coverage: 50-150 g / m<sup>2</sup>

Packing: 5 Kg

**ألتراكير 5 سايدز سيلر**

مادة أساسها ماء تمد على ظهر وجوانب البلاط قبل لصقه، لحمايته من امتصاص الماء والبقع. يمكن إستعمالها على معظم الأحجار الطبيعية (الرخام، الغرانيت، الحجر الجيري، الحجر الرملي، الزردواز، الترافرتين...) لمساحات أفقية وعمودية في الخارج والداخل.  
الإستهلاك: 50-100 غ / م<sup>2</sup>  
العبوة: 5 كغ

## PRIMERS

## أساسات

**PRIMER SN (MAPEI)**

Two-component fillerized epoxy primer for epoxy & polyurethane resin systems or self-leveling cementitious mortars, used on floors (private or industrial) & cementitious substrates in general. Coverage: 0.3-0.7 Kg / m<sup>2</sup> / coat Packing: 20 Kg kit

**برايمر SN**

أساس إيبوكسي من مركبين للأنظمة الإيبوكسي والبوليوريثان أو المواد الإسمنتية الذاتية التسوية، يستخدم على الأرضيات (الخاصة أو الصناعية) والأسطح الإسمنتية بشكل عام. الإستهلاك: ٠,٣-٠,٧ كغ / م<sup>2</sup> / وجه العبوة: ٢٠ كغ

## SELF-LEVELING COMPOUNDS

## مواد ذاتية التسوية

**ULTRAPLAN ECO 20 (MAPEI)**

Fast-drying self-leveling compound, used on concrete & tiles in 1-10 mm thickness without shrinkage or cracks. High resistance to traffic & loads. Usable with underfloor heating. Interior use. Compressive & flexural strengths: 20 & 5 MPa. Coverage: ~1.6 Kg / m<sup>2</sup> / 1 mm thickness Packing: 23 Kg

**ألترا بلان إيكو 20**

مادة ذاتية التسوية سريعة النشف تمد على خرسانة أو بلاط بسماكة ١-١٠ ملم دون إنكماش أو تشقق. مقاومة لحركة المرور والأوزان. يمكن مدها على أرضيات تحتوي على نظام تدفئة. إستعمال داخلي. مقاومة الضغط والإنحناء: ٢٠ و ٥ ميغاباسكال. الإستهلاك: ١,٦ كغ / م<sup>2</sup> / سماكة ١ ملم العبوة: ٢٣ كغ

**ULTRAPLAN CONTRACT (MAPEI)**

Ultra-fast drying self-leveling compound, used on concrete & tiles in 1-10 mm thickness without shrinkage or cracks. High resistance to traffic & loads. Usable with underfloor heating. Interior use. Compressive & flexural strengths: 30 & 6 MPa. Coverage: ~1.7 Kg / m<sup>2</sup> / 1 mm thickness Packing: 25 Kg

**ألترا بلان كونتراكت**

مادة ذاتية التسوية سريعة النشف تمد على خرسانة أو بلاط بسماكة ١-١٠ ملم دون إنكماش أو تشقق. مقاومة لحركة المرور والأوزان. يمكن مدها على أرضيات تحتوي على نظام تدفئة. إستعمال داخلي. مقاومة الضغط والإنحناء: ٣٠ و ٦ ميغاباسكال. الإستهلاك: ١,٧ كغ / م<sup>2</sup> / سماكة ١ ملم العبوة: ٢٥ كغ

**ULTRAPLAN MAXI (MAPEI)**

Ultra fast-drying self-leveling compound, used on concrete & tiles in 3-40 mm thickness without shrinkage or cracks. Very high resistance to traffic & loads. Usable with underfloor heating. Interior use. Compressive & flexural strengths: 35 & 8 MPa. Coverage: ~1.7 Kg / m<sup>2</sup> / 1 mm thickness Packing: 25 Kg

**ألترا بلان ماكسي**

مادة ذاتية التسوية سريعة النشف تمد على خرسانة أو بلاط بسماكة ٣-٤٠ ملم دون إنكماش أو تشقق. مقاومة جدا لحركة المرور والأوزان. يمكن إستعمالها على أرضيات تحتوي على نظام تدفئة. إستعمال داخلي. مقاومة الضغط والإنحناء: ٣٥ و ٨ ميغاباسكال. الإستهلاك: ١,٧ كغ / م<sup>2</sup> / سماكة ١ ملم العبوة: ٢٥ كغ

## COATINGS

## طلاءات

**MAPEFLOOR FC 200 ME (MAPEI)**

Two-component, solvent-free, high-build epoxy floor coating for car parks, warehouses, chemical & pharmaceutical industries, food factories... Used on concrete & cementitious surfaces. Good resistance to chemicals & abrasion. Interior use. Colors: white (RAL 9003) & grey (RAL 7042) Coverage: ~0.6 Kg / m<sup>2</sup> / 400 µm thickness / 2 coats Packing: 25.5 Kg kit

**مايفلور FC 200 ME**

طلاء إيبوكسي من مركبين، لا يحتوي على مذيب، لأرضيات مواقف السيارات، المستودعات، مصانع الكيماويات، الأدوية والأغذية... يستعمل على الخرسانة والمساحات الإسمنتية. له مقاومة جيدة للمواد الكيميائية والخدش. إستعمال داخلي. الألوان: أبيض ورمادي الإستهلاك: ٠,٦ كغ / م<sup>2</sup> / سماكة ٤٠٠ ميكرون / وجهين العبوة: ٢٥,٥ كغ

## COATINGS

## طلاءات

**HYPERDESMO D-2K** (ALCHIMICA)

Two-component solvent-free polyurethane coating for car parks, industrial floors... Used on concrete, wood & metal. Excellent chemical & mechanical resistance. Exposure to UV causes discoloration (without affecting properties).

Color: grey (RAL 7040)

Coverage: ~0.5 Kg / m<sup>2</sup> / 420 µm thickness / 2 coats

Packing: 13 Kg kit

**هايبرديسمو D-2K**

طلاء بوليوريثان من مركبين، دون مذيب، للمواقف، الأرضيات الصناعية... يستعمل على الخرسانة، الخشب والحديد. له مقاومة كيميائية وميكانيكية عالية. في حال تعرضه للأشعة ما فوق البنفسجية، يميل لونه الى الاصفرار (دون أن يؤثر ذلك على ميزاته).

اللون: رمادي

الاستهلاك: ~0,5 كغ / م<sup>2</sup> / سماكة ٤٢٠ ميكرون / وجهين

العبوة: ١٣ كغ

**SILICA SAND**

Silica sand used to obtain floor coatings with non-slip finish.

Grain size: 0.2-0.8 mm (white)

0.2-0.5 mm (yellow)

0.8-1.25 mm (yellow)

Coverage: ~1 Kg / m<sup>2</sup>

Packing: 25 Kg

**رمل**

رمل يستعمل للحصول على أرضيات خشنة مانعة للانزلاق.

حجم الحبيبات: ٠,٢-٠,٨ ملم (أبيض)

٠,٢-٠,٥ ملم (أصفر)

٠,٨-١,٢٥ ملم (أصفر)

الاستهلاك: ~١ كغ / م<sup>2</sup>

العبوة: ٢٥ كغ





## CORNICES &amp; MOLDINGS

**DUROFOAM/DUROPOLYMER** (ORAC DECOR)

Resin-made profiles for interior & exterior decoration: cornices, panel moldings, door frames, skirtings, ceiling roses & deco elements. Durable, moisture-resistant, easy to install & paintable.



## كرانش وقوالب

**دوروفوم / دوروبوليمر**

قوالب مصنوعة من الريزين، للديكور الداخلي والخارجي: كرانيش، قوالب للجدران، إطارات للأبواب، نعلات، ورديات للسقوف وأصناف للزينة. متينة، مقاومة للرطوبة، سهلة التركيب ويمكن دهنها.

**DECOFIX PRO** (ORAC DECOR)

Extra strong acrylic-based adhesive for installing Orac cornices & moldings on porous substrates. Also used as a joint adhesive. Not suitable for humid or non-porous surfaces.

Coverage: 7-8 m / 310 ml

Packing: 310 ml

**ديكوفيكس برو**

لصق أكريليك قوي جدا للصق كرانيش وقوالب أوراك على مساحات ماصة. يستعمل أيضا لملء الفواصل بين القطع. لا يستعمل على مساحات رطبة أو غير ماصة.

الاستهلاك: ٧-٨ م / ٣١٠ ملل  
العبوة: ٣١٠ ملل

## PROFILES FOR WALLS &amp; FLOORS

**EDGING PROFILES** (PROGRESS PROFILES)  
**DECORATIVE STRIPS**  
**SKIRTING**

PVC, aluminum or stainless steel.



## قضبان للجدران والأرضيات

**قوالب للحواف****قضبان للزينة****نعلات**

بي في سي، الألمنيوم أو ستانلس ستيل.

## MOSAIC TILES

**TANTICOLORI / AQUA** (MOSAICO+)

Fused glass mosaics, particularly suitable for swimming pools & wet areas. Resistant to chemicals, stains, frost, thermal shock & UV. Lead & cadmium free. Backing mesh does not hinder adhesive bonding. Complement MAPEI system for pools. Individual colors can be combined to create a multitude of mixes, patterns & images.

Available in 37 chip colors

Chip size: 20 x 20 mm

Sheet size: ~33 x 33 cm



## بلاط موزاييك

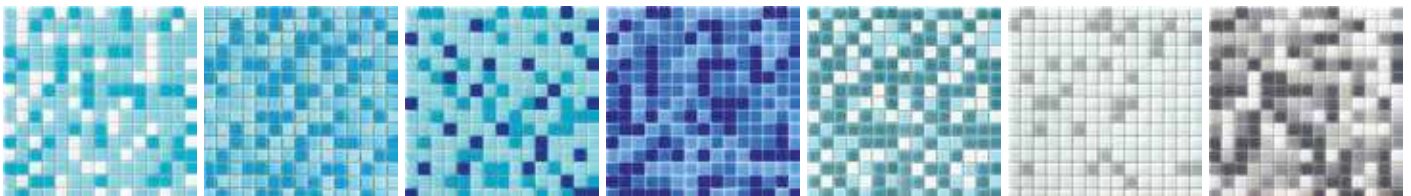
**تانتيكولوري / أكوا**

موزاييك من عجينة الزجاج، مناسب بشكل خاص للمساح، الحمامات... مقاوم للمواد الكيميائية، البقع، الجليد، الصدمات الحرارية والأشعة فوق البنفسجية. خال من الرصاص والكاديوم. الشبكة الخلفي لا يعيق التصاق البلاط. يكمل نظام MAPEI للمساح. يمكن دمج الألوان الفردية للحصول على عدد كبير من التصاميم أو لخلق الصور.

متوفرة بـ ٣٧ لون فردي

حجم القطعة: ٢٠ x ٢٠ ملم

مقاس الطرجية: ~٣٣ x ٣٣ سم



## CUTTING MACHINES

## ماكينات قطع

**SUPER PRO 900** (BATTIPAV)

Pushing manual tile cutter for diagonal & straight cutting of single & double fired ceramic & gres. Carriage with 9 ball-bearings for easy sliding & top precision.

Cutting length: up to 90 cm

Maximum tile size for diagonal cut: 63 x 63 cm

Tile thickness: 5-19 mm

**سوبر برو 900**

مقص يدوي لجميع أنواع بلاط السيراميك، لقص مستقيم أو مائل. يعمل بواسطة الدفع. الحاملة مزودة بـ ٩ دواليب لتأمين إنزلاق سهل ودقة قص عالية.

يقطع لغاية ٩٠ سم طول

الحجم الأقصى للبلاط لقص مائل: ٦٣ x ٦٣ سم

سماعة البلاط: ٥-١٩ ملم

**LEGGERA 137** (BATTIPAV)

Super light pushing manual tile cutter for diagonal & straight cutting of single & double fired ceramic & gres. Carriage with 2 ball-bearings for easy sliding & top precision.

Cutting length: up to 137 cm

Maximum tile size for diagonal cut: 96.5 x 96.5 cm

Tile thickness: 4-15 mm

**ليجيرا 137**

مقص يدوي لجميع أنواع بلاط السيراميك، لقص مستقيم أو مائل. يعمل بواسطة الدفع. الحاملة مزودة بدولابين لتأمين إنزلاق سهل ودقة قص عالية.

يقطع لغاية ١٣٧ سم طول،

الحجم الأقصى للبلاط لقص مائل: ٩٦,٥ x ٩٦,٥ سم

سماعة البلاط: ٤-١٥ ملم

**PROFI EVO 163** (BATTIPAV)

Pushing manual tile cutter for diagonal & straight cutting of single & double fired ceramic & gres. Carriage with 2 ball-bearings for easy sliding & top precision. The rotating goniometric square & double metric scale allow for direct reading of the measurement of straight & diagonal cuts.

Cutting length: up to 163 cm

Maximum tile size for diagonal cut: 115 x 115 cm

Tile thickness: 5-15 mm

**بروفي إيڤو 163**

مقص يدوي لجميع أنواع بلاط السيراميك، لقص مستقيم أو مائل. يعمل بواسطة الدفع. له حاملة مزودة بدولابين لتأمين إنزلاق سهل ودقة قص عالية. المقص مزود بمقياس مزدوج يسمح بقراءة مباشرة لقياس القص المستقيم والمائل.

يقطع لغاية ١٦٣ سم طول

الحجم الأقصى للبلاط لقص مائل: ١١٥ x ١١٥ سم

سماعة البلاط: ٥-١٥ ملم

**LAMPO CUT** (BATTIPAV)

Manual tile cutter for large porcelain & ceramic tiles. Includes 2 easy-to-connect rails (with rubber inserts for stability & prevention of scratches on tiles), 3 rubber suction cups, a carriage with 3 ball-bearing and 2 cutting wheels (22 mm diameter for very hard ceramic & 15 mm diameter for delicate types). Supplied with a plier for tiles up to 7 mm thick & a breaker for tiles up to 25 mm thick.

Cutting length: up to 320 cm

Tile thickness: up to 25 mm

**لامبو كات**

نظام يدوي لقص بلاط السيراميك والبورسلين الكبير الحجم. مكون من سكة ألومنيوم من وحدتين سهلتى الوصل (مع قطع مطاطية للثبات ومنع الخدوش على البلاط)، ٣ مصاصات للتثبيت، حاملة منزلفة مزودة بأسطوانتي قص (قطر ٢٢ ملم للسيراميك الشديد الصلابة وقطر ١٥ ملم للأنواع الحساسة). يشمل كسارة لسماعة بلاط لغاية ٧ ملم وكسارة لسماعة بلاط لغاية ٢٥ ملم.

يقطع لغاية ٣٢٠ سم طول

سماعة البلاط: لغاية ٢٥ ملم

**PRIME 120 / 150 / 200** (BATTIPAV)

Electrical bridge saws for straight to 45° cutting of bricks, stones, granite, marble & concrete blocks. Disk diameter: 350 mm.

Water circulation pump: submersible type S3

Single-phase motor, 230 V ~ 50 Hz, 3 Hp, 2.2 Kw

Cutting length: up to 120 cm, 150 cm or 200 cm

Maximum tile size for diagonal cut:

84 x 84 cm, 106 x 106 cm or 141 x 141 cm

Maximum cutting depth:

straight: 11 cm (18 cm in 2 runs), 45°: 8 cm

**برايم 120 / 150 / 200**

مناشير كهربائية ذات جسر، تقطع بشكل مستقيم أو لغاية ٤٥° الحجر الطبيعي، الغرانيت، الرخام، الحجر الناري والحجر الخرساني. قطر الأسطوانة: ٣٥٠ ملم.

مضخة إعادة تدوير الماء: غاطسة صنف S3

محرك ١ فاز، ٢٣٠ فولت، ٥٠ هرتز، ٣ حصان، ٢,٢ كيلوواط

يقطع لغاية ١٢٠، ١٥٠ أو ٢٠٠ سم طول

الحجم الأقصى للبلاط لقص مائل:

٨٤ x ٨٤ سم، ١٠٦ x ١٠٦ سم أو ١٤١ x ١٤١ سم

سماعة القص القصوى:

مستقيم: ١١ سم (١٨ سم بتمريرتين)، ٤٥°: ٨ سم

## GRINDING MACHINES

## ماكينات جلي

**MAXITITINA** (RAIMONDI)

Single-head machine used for many applications in flooring works. Accomodates several quick-change accessories. Telescopic handle with adjustable tilt. Working diameter: 450 to 600 mm  
Single-phase motor, 230 V ~ 50 Hz, 0.9 Kw  
Dual working speed: 55 or 110 rpm

**MAXITITINA**

ماكينة ذات إستعمالات متعددة لمعالجة الأرضيات. تثبت عليها بسهولة عدة أنواع من الأقراص واللوازم. لها مقبض تلسكوبي مع إمالة قابلة للتعديل. قطر مساحة العمل ٤٥٠ الى ٦٠٠ ملم  
محرك ١ فاز، ٢٣٠ فولت، ٥٠ هرتز، ٠,٩ كيلوواط  
سرعة مزدوجة: ٥٠ أو ١١٠ دورة في الدقيقة

**BGS-250MKII** (BLASTRAC)

Single-head grinding machine for the preparation of small to medium surfaces. Various applications depending on the grinding disk. Can be connected to the BDC dust collector.  
Working diameter: 250 mm  
Three-phase motor, 400 V ~ 50 Hz, 3 Kw  
Working speed: 1510 rpm

**BGS-250MKII**

ماكينة جلي برأس واحد، تستخدم لتحضير الأرضيات الصغيرة أو المتوسطة الحجم. لديها إستعمالات متعددة حسب أقراص الجلي المثبتة عليها. يمكن وصلها بشفاط الغبار BDC.  
قطر مساحة العمل: ٢٥٠ ملم  
محرك ٣ فاز، ٤٠٠ فولت، ٥٠ هرتز، ٣ كيلوواط  
السرعة: ١٥١٠ دورة في الدقيقة  
أقراص جلي لمساحات ذات صلابة منخفضة (لون أزرق) أو متوسطة (لون أخضر)، قطر: ٢٥٠ ملم

**BDC-1330** (BLASTRAC)

Heavy-duty dust collector with M-class star filter, to be connected to grinders, for dust-free jobsites. Steel body for increased toughness. Three independent dust extraction motors.  
Single phase motor, 230 V ~ 50 Hz, 3 Kw  
Dustbin capacity: 50 L  
Airflow: 7500 L / min  
Dust hose inlet diameter: 76 mm

**BDC-1330**

شفاط للغبار مزود بفلتر من فئة M، يوصل بماكينات الجلي لتأمين موقع عمل خال من الغبار. مصنوع من الفولاذ لمتانة عالية. ثلاثة محركات مستقلة لسحب الغبار.  
محرك ١ فاز، ٢٣٠ فولت، ٥٠ هرتز، ٣ كيلوواط  
سعة خزان الغبار: ٥٠ لتر  
سرعة تدفق الهواء: ٧٥٠٠ لتر / دقيقة  
قطر فتحة خرطوم الغبار: ٧٦ ملم

## MIXERS

## خلاطات

**MINI MIX 1000** (BATTIPAV)

Hand-held mixer for adhesives, cement, paints & resins. Includes whip.  
Single-phase motor, 230 V ~ 50 Hz, 1 Kw  
Mixing capacity: 25 Kg

**ميني ميكس 1000**

خلاط محمول للإسمنت، المواد اللاصقة، الدهانات، والريزين. يشمل ريشة خلط.  
محرك ١ فاز، ٢٣٠ فولت، ٥٠ هرتز، ١ كيلوواط  
قدرة الخلط: ٢٥ كغ

## TOOLS &amp; ACCESSORIES

## عدة ولوازم

**DIAMOND DISKS** (BATTIPAV & UNIDIAMANT)

Disks for cutting marble, granite, ceramics, gres tiles... Universal (to cut small quantities of various materials) or specific (to cut big quantities of a given material). Continuous or segmented blade. For wet cutting only.  
Diameter: 350 mm

**ديسكات ألماس**

ديسكات لقص الرخام، الغرانيت، السيراميك، البلاط المزجج وغير المزجج... متعددة الإستعمالات (لقص كميات صغيرة من مواد مختلفة) أو خاصة (لقص كميات كبيرة من مادة معينة). شفرة مألسة أو مستننة. لقص مبلل فقط.  
قطر: ٣٥٠ ملم



## TOOLS &amp; ACCESSORIES

## عدة ولوازم

## LEVELERS &amp; SPACERS

Crosses for 1, 2 & 3 mm joints.

Leveling system to avoid lippage between tiles.  
Includes leveling & spacing elements.



## لوازم لضبط فواصل ومستوى البلاط

صلبان لفواصل ١، ٢ و ٣ ملم.

نظام لتفادي تشكّل حواف بين قطع البلاط. يتضمن قاعدة لتحديد الفاصل وقطعة لضبط المستوى.

## TILE LAYING TROWELS

For spreading adhesives & grouting:

Adhesive spreading: notched steel (4, 6, 8 or 10 mm)

Grouting: rubber



## موالغ للصق البلاط

لمد المواد اللاصقة والروبة:

مد اللواصق: فولاذ مسنن (٤، ٦، ٨ و ١٠ ملم)

مد الروبة: كاوتشوك

## TILING TOOLS

Grout saw for removal of old grout.

Suckers for lifting large tiles. Diameter: 120 mm.

Sponges for cleaning.

Stainless steel safety hooks used in conjunction with adhesive when installing large tiles on vertical surfaces.

Disposable bags for grouting masonry, stone & tile joints. Reusable or disposable.



## أدوات لأعمال البلاط

أداة لإزالة روبة الفواصل القديمة.

'مصاصة' لمسك البلاط الكبير. قطر ١٢٠ ملم.

إسفنج للتنظيف.

معلق أمان من الستانلس ستيل يستعمل مقرونا مع المادة اللاصقة، لتثبيت البلاط الكبير الحجم على المساحات العمودية.

أكياس نايلون لحشو الروبة في فواصل البلاط أو الحجر.

## SEALANT TOOLS

Guns for 300, 400 & 600 ml cartridges & sausages.

Tools to strip-out and smooth-out sealants.



## أدوات لمعاجين الفواصل

مسدسات حقن لعبوات ٣٠٠، ٤٠٠ أو ٦٠٠ ملم.

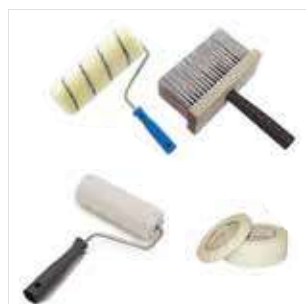
أدوات لممس أو إزالة معاجين الفواصل.

## PAINTING &amp; FLOORING TOOLS

Rollers & brushes for all kinds of coatings.

Spiky rollers to reduce bubbles in flooring products.

Masking tapes.

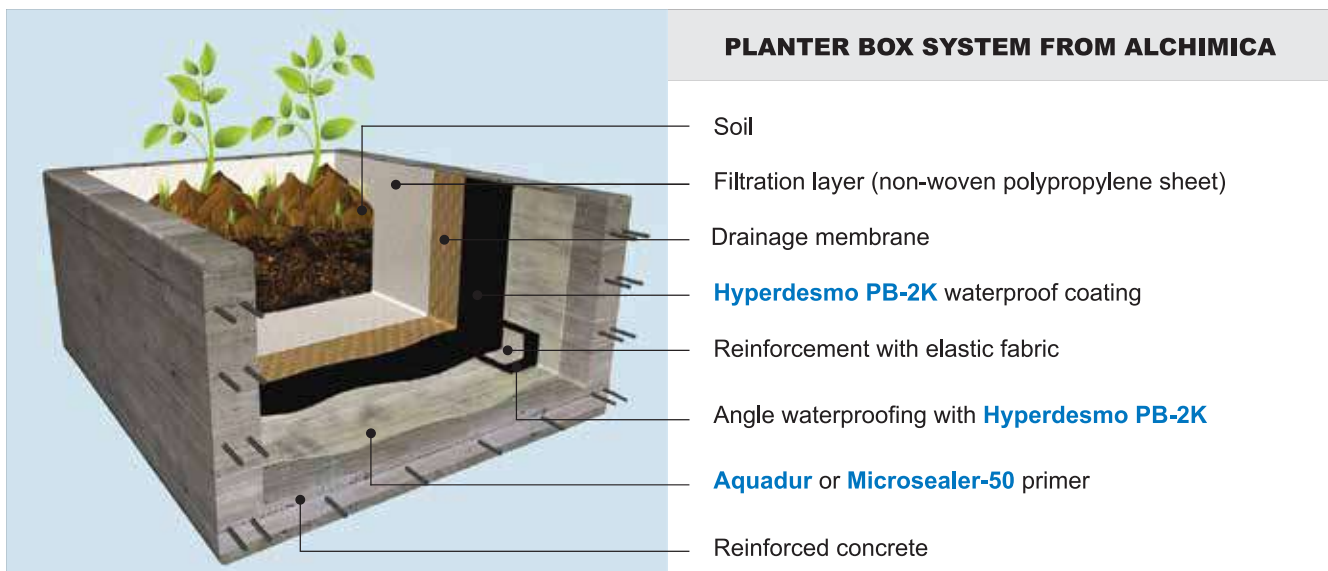
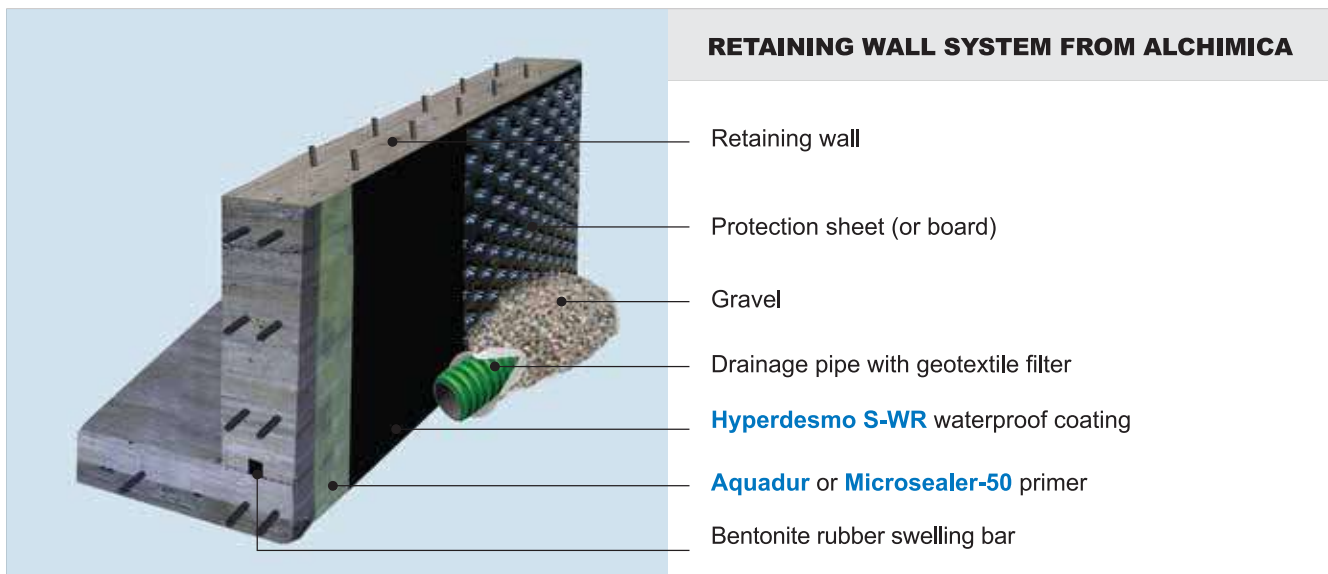
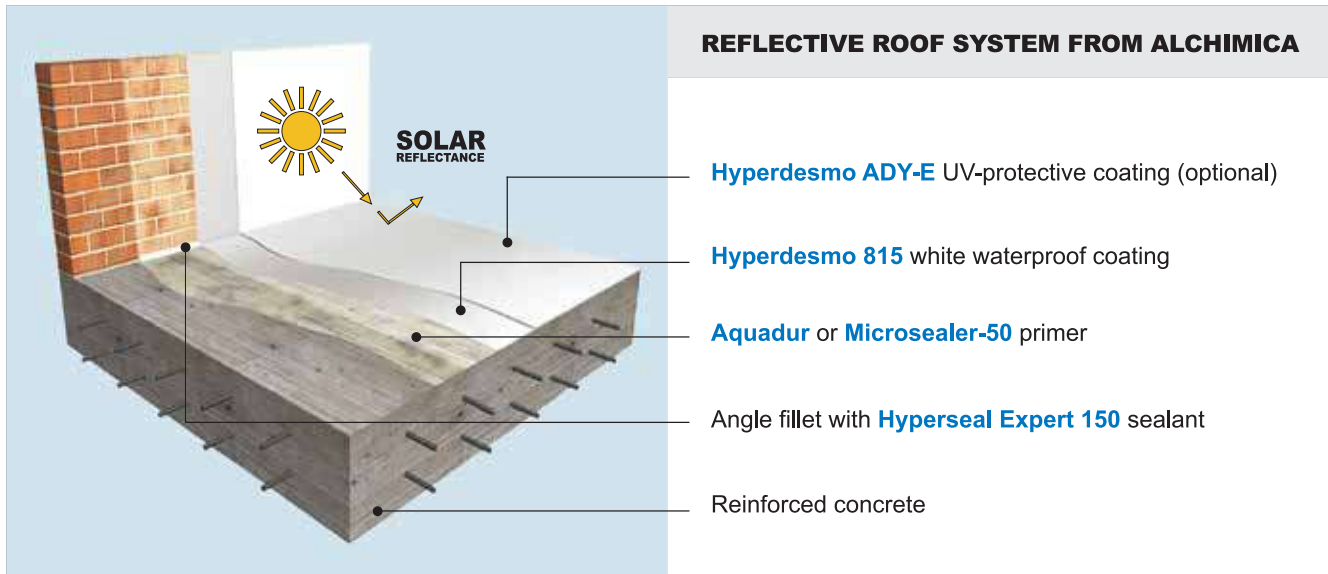


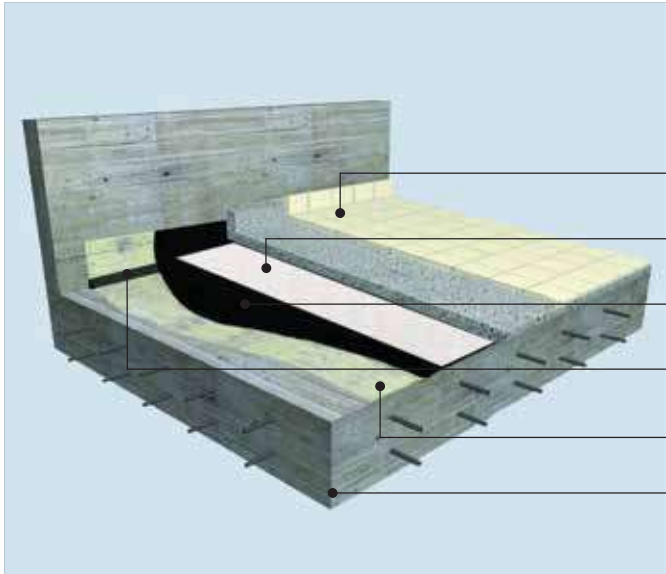
## أدوات للدهان ولمواد الأرضيات

رولت وفراشي لمد جميع أنواع الدهانات.

رولت شائكة لوخذ الفقاعات في مواد الأرضيات.

أشرطة تغطية.





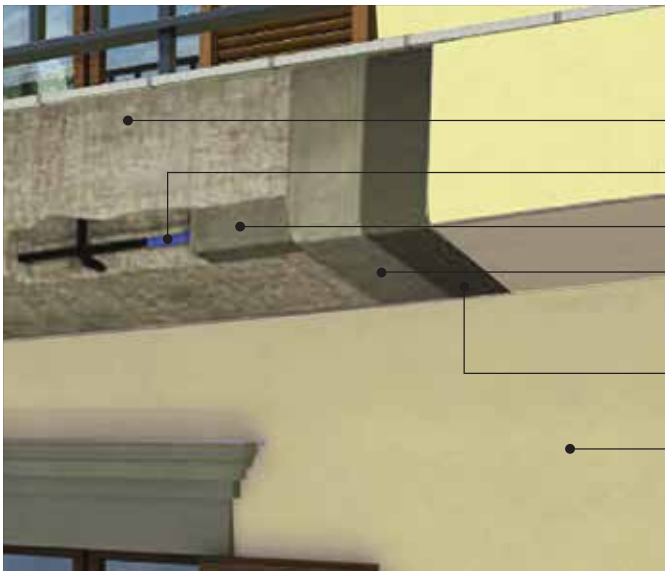
#### WET AREA & TERRACE SYSTEM FROM ALCHIMICA

- Tiles on resin-modified mortar bed
- Non-woven polypropylene sheet
- Hyperdesmo PB-2K** waterproof coating
- Angle fillet with **Hyperdesmo PB-2K**
- Aquadur** or **Microsealer-50** primer
- Reinforced concrete



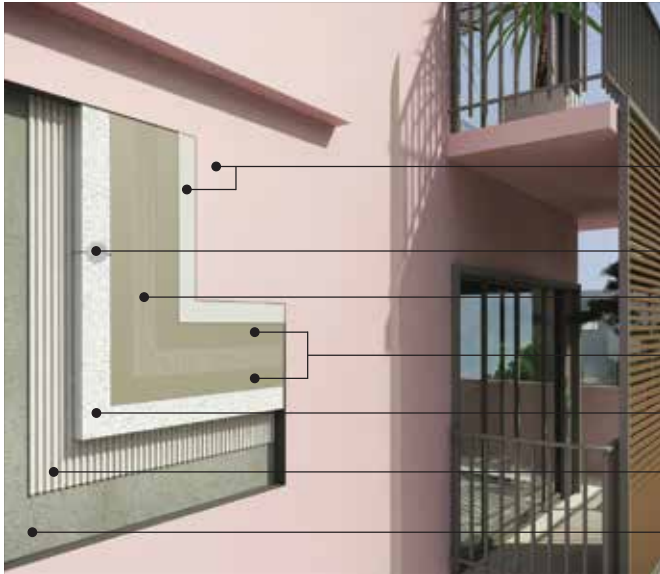
#### TERRACE SYSTEM FROM MAPEI

- Mapesil AC** sealant
- Keracolor/Fugolastic** or **Ultracolor Plus** grout
- Keraflex Extra S1** adhesive
- Mapeband Easy** rubber tape
- Fiberglass mesh reinforcement
- Mapelastich Smart** waterproof coating
- Screed with fibers and **Planicrete** resin (or existing tiles)
- Polyethylene separation layer (optional)



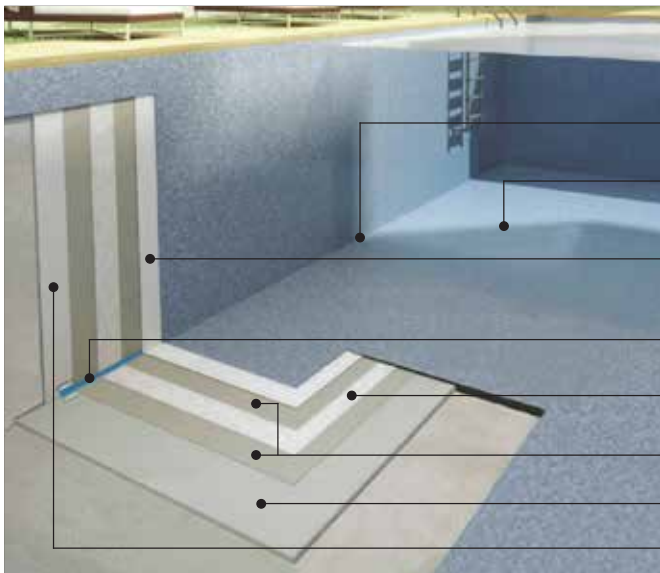
#### CONCRETE REPAIR SYSTEM FROM MAPEI

- Concrete
- Mapefer** anti-corrosion paint
- Mapegrout Thixotropic** or **Mapegrout T60** repair mortar
- Planitop 110 ME** smoothing mortar
- Paint primer
- Elastomeric anticarbonation paint



#### THERMAL INSULATION SYSTEM FROM MAPEI

- Acrylic primer & coating  
or **Mapetherm Minhard** decorative topcoat
- Nails for insulation boards
- Fiberglass mesh reinforcement
- Mapetherm Mortar** render
- Insulation boards
- Mapetherm Kleber** adhesive
- Plaster with fibers and **Planicrete** resin



#### SWIMMING POOL SYSTEM FROM MAPEI

- Mapesil AC** sealant
- Keracolor/Fugolastic, Ultracolor Plus** or **Kerapoxy** grout
- Keraflex Extra S1** adhesive
- Mapeband Easy** rubber tape
- Fiberglass mesh reinforcement
- Mapelastic Smart** waterproof coating
- Screed with fibers and **Planicrete** resin
- Plaster with fibers and **Planicrete** resin



#### EPOXY FLOORING SYSTEM FROM MAPEI

- Lining
- Mapefloor FC 200 ME** coating  
(for non-slip finish, broadcast silica sand between coats)
- Primer SN** or **Mapefloor FC 200 ME** primer coat
- Patching with epoxy mortar
- Reinforced concrete



## WATERPROOFING

## أعمال العزل المائي



Roofs, façades, tanks, swimming pools, basements, balconies... سطوح، واجهات، خزانات، مسابح، أماكن سفلية، شرفات...

## SWIMMING POOLS

## أحواض سباحة



Plastering, screed, waterproofing, tiling & grouting

لبخ، صب الأرضية، أعمال العزل المائي، لصق البلاط ومد الروبة

## SURFACE TREATMENT

## معالجة مساحات



Grinding, cleaning, sealing...

جلي، تنظيف، حماية...

## FLOORING

## أعمال أرضيات



Screed, self-leveling, coating...

صبات، تسوية، دهان...



**TAHRIR SQUARE - BAGHDAD**  
Waterproofing, concrete repair & tile grouts



**AL JAWADAIN HOLY SHRINE - BAGHDAD**  
Waterproofing



**AL AMEED UNIVERSITY - KERBALA**  
Waterproofing, sealants & concrete repair



**SPANISH VILLAGE - ERBIL**  
Concrete repair & additives



**CIHAN HOSPITAL - ERBIL**  
Concrete repair, additives & epoxy anchoring



**GRAND MOSQUE - MOSUL**  
Water-repellents



**TISK UNIVERSITY - ERBIL**  
Waterproofing & sealants



**WHITE TOWERS - ERBIL**  
Waterproofing & sealants



**CANDLE KEMPINSKY - ERBIL**  
Waterstops, epoxy anchoring & concrete repair



**GREEN WORLD - ERBIL**  
Concrete repair, additives & epoxy anchoring



**GRAND MAJIDI MALL - ERBIL**  
Waterproofing & sealants



**AL AMIRIYAH MALL - BAGHDAD**  
Concrete repair, tile adhesives & sealants



**MAGMA SQUARE MALL - SULAYMANIYAH**  
Waterproofing & sealants



**SULI HEIGHTS - SULAYMANIYAH**  
Waterproofing



**CITY TOWN COMPLEX - SULAYMANIYAH**  
Waterproofing

Al Ataba Al Abassiyah (Baghdad) waterproofing & sealants • Al Ataba Al Alawiyah (Al Najaf) waterproofing, sealants, & concrete repair • Al Ghaadeer Complex (Kerbala) waterproofing, sealants & concrete repair • Al Gharraf Oil Refinery (Nasiriyah) waterstops & concrete repair • Al Mashrek University (Baghdad) waterproofing • Al Mussaib Thermal Power Station (Babil) waterproofing & epoxy anchoring • Al Sanyour Restaurant (Baghdad) waterproofing, tile adhesives & grouts • Al-Nahrawan Hospital (Baghdad) waterproofing, sealants, epoxy coating & concrete repair • American University (Baghdad) waterproofing, waterstops, sealants, cleaners, tile adhesives & concrete repair • Aran Island Residential Complex (Baghdad) concrete repair • Atefya Residential Towers (Baghdad) waterproofing, protection, sealants & concrete repair • Ashur University College (Baghdad) waterproofing, waterstops, concrete repair, sealants, epoxy anchoring & tile grouts • Baran Complex (Sulaymaniyah) waterproofing • Barz Golden Egg Factory (Erbil) epoxy floor coating • Buruj Residential Complex (Baghdad) waterproofing & concrete repair • Das Food Industries (Erbil) waterproofing & epoxy coating





**SHARY DAIK CITY - SULAYMANIYAH**  
Waterproofing & sealants



**DREAM CITY MALL - BAGHDAD**  
Waterproofing, sealants, tile adhesives & grouts



**BESMAYA POWER STATION - BAGHDAD**  
Floor coating & sealants



**DAMAC RESIDENTIAL COMPLEX - BAGHDAD**  
Waterproofing, tile adhesives & grouts



**MILLENNIUM TOWERS - BAGHDAD**  
Waterproofing



**IRAQ GATE COMPLEX - BAGHDAD**  
Waterproofing & sealants



**DAR AL SALAM COMPLEX - BAGHDAD**  
Joints, concrete repair & epoxy anchoring



**MAKI CITY - DIYALA**  
Waterproofing, tile adhesives & grouts



**AL HARITH MALL - KERBALA**  
Waterproofing, tile adhesives & grouts



**FIRDAWS MOSQUE - ERBIL**  
Waterproofing



**GANJAN LIFE - ERBIL**  
Waterproofing



**BARZ PIPE FACTORY - ERBIL**  
Waterproofing & sealants



**ABURINASAN CITY - SULAYMANIYAH**  
Waterproofing & sealants



**FRENCH VILLAGE - DOHUK**  
Waterproofing



**MERSIN TOWERS - DOHUK**  
Waterproofing

Emperor Hills (Baghdad) waterproofing, epoxy anchoring & concrete repair • Ezzadin Mustafa Rasool Cultural Center (Sulaymaniyah) waterproofing • Future City (Erbil) waterproofing & sealants • Garden City Complex (Sulaymaniyah) waterproofing & sealants • Grand Boulevard (Sulaymaniyah) waterproofing, tile adhesives, concrete repair & epoxy anchoring • Iraq Mall (Baghdad) tile adhesives, sealants & machines • Kerbala Poultry Slaughterhouse (Kerbala) waterproofing, sealants & epoxy anchoring • Lebanese University Hospital (Baghdad) waterproofing, concrete repair, sealants, tile adhesives & grouts • Mansour Mall (Baghdad) waterproofing, tile adhesives & sealants • OilServ Oilfield Service Co (Erbil) epoxy floor coating • Ramadi Power Station (Ramadi) waterproofing, epoxy floor coating & concrete repair • Rovana Restaurant (Baghdad) waterproofing, sealants, tile adhesives & grouts • Shaqlawa View (Shaqlawa) epoxy anchoring • The Boulevard (Erbil) concrete repair, waterstops, additives & tile adhesives • University of Al Kafel (Al Najaf) waterproofing & sealants • Var Park (Erbil) concrete repair & epoxy anchoring • Wais Tower (Sulaymaniyah) epoxy anchoring • White Towers (Erbil) waterproofing & sealants

### **CMC Iraq**

Baghdad, Karada, Muaskar Al Rashid Street

Tel: 0770 998 7444 - 0770 998 7555

Erbil, Saitaqan Cross, Koya Road

Tel: 0751 014 3590 - 0750 895 6528

Sulaymaniyah, Malik Mahmud Road

Tel: 0751 014 3594 - 0751 014 3592

E-mail: [cmc@cmc-iraq.com](mailto:cmc@cmc-iraq.com)

 CMC Iraq - Construction Material Company

 CMC Kurdistan Region - Construction Material Company

### **CMC Lebanon**

CMC Building, Industrial City, Baushrieh

Tel: 01 510132 - 01 510633

Cell: 03 213002 - 03 359614

Fax: 01 497416

E-mail: [cmc@cmclb.com](mailto:cmc@cmclb.com)

### **CMC Jordan**

Amman, Khalda, Wasfi Al-Tal Street

Tel: 06 534 8833 - 07 9781 5050

E-mail: [cmc@cmc-jordan.com](mailto:cmc@cmc-jordan.com)

